

令和4年度

教育統計調査結果報告

学校保健統計調査

山梨県

目 次

| | | |
|-----|-------------------------|-----|
| I | 調査の概要 | 1 |
| II | 調査結果の概要 | |
| 1 | 発育状態 | 3 |
| 2 | 健康状態 | 1 1 |
| 3 | 肥満傾向及び痩身傾向児の割合 | 1 7 |
| III | 統計表 | |
| 1 | 年齢別 身長・体重の平均値及び標準偏差 | 1 9 |
| 2 | 体格累年比較 | 1 9 |
| 3 | 身長・体重の過去最高値との比較 | 2 1 |
| 4 | 学校種類別・男女別 疾病・異常被患率等 | 2 2 |
| 5 | 肥満傾向児の割合 | 2 4 |
| 6 | 痩身傾向児の割合 | 2 4 |
| 7 | 年齢別 身長・体重の平均値の推移（過去30年） | 2 5 |

I 調査の概要

1 調査目的

学校における幼児、児童及び生徒の発育及び健康の状態を明らかにすることを目的とする。

2 調査期日

令和4年4月から令和5年3月の間に実施された学校保健安全法による健康診断の結果に基づき調査した。

3 調査事項

- (1) 児童等の発育状態（身長及び体重）
- (2) 児童等の健康状態（栄養状態、脊柱・胸郭・四肢の状態、裸眼視力、眼の疾病・異常、難聴、耳鼻咽喉頭疾患、皮膚疾患、結核に関する検診、結核、心電図異常、心臓、蛋白検出、尿糖検出、その他の疾病・異常、歯・口腔、永久歯のう歯等数）

4 調査対象

幼稚園、幼保連携型認定こども園、小学校、中学校、高等学校のうち、文部科学大臣があらかじめ指定する学校(山梨県:146校(抽出))に在籍する、満5歳から17歳(4月1日現在)までの幼児、児童及び生徒（以下「児童等」という。）。

発育状態（対象：調査実施校の児童等のうち一定の条件により抽出された一部の児童等）

| 学校種別 | 調査実施校数(A) 校 | 学校総数(B) 校 | 調査対象者数(C) 人 | 幼児(5歳児)・児童・生徒総数(D) 人 | 抽出率 | |
|----------|----------------|--------------|----------------|-------------------------|----------------|----------------|
| | | | | | 調査実施校 A/B % | 調査対象者 C/D % |
| 幼稚園(5歳児) | 28 | 114 | 866 | 2,806 | 24.6 | 30.9 |
| 小学校 | 57 | 177 | 5,246 | 38,141 | 32.2 | 13.8 |
| 中学校 | 37 | 92 | 4,242 | 20,564 | 40.2 | 20.6 |
| 高等学校 | 24 | 40 | 2,087 | 22,070 | 60.0 | 9.5 |
| 計 | 146 | 423 | 12,441 | 83,581 | 34.5 | 14.9 |

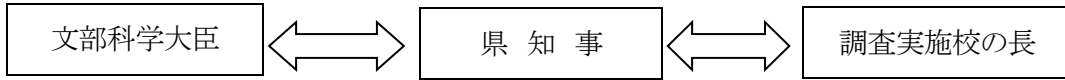
健康状態（対象：調査実施校の在学者全員）

| 学校種別 | 調査実施校数(A) 校 | 学校総数(B) 校 | 調査対象者数(C) 人 | 幼児(5歳児)・児童・生徒総数(D) 人 | 抽出率 | |
|----------|----------------|--------------|----------------|-------------------------|----------------|----------------|
| | | | | | 調査実施校 A/B % | 調査対象者 C/D % |
| 幼稚園(5歳児) | 28 | 114 | 991 | 2,806 | 24.6 | 35.3 |
| 小学校 | 57 | 177 | 20,211 | 38,141 | 32.2 | 53.0 |
| 中学校 | 37 | 92 | 12,931 | 20,564 | 40.2 | 62.9 |
| 高等学校 | 24 | 40 | 15,621 | 22,070 | 60.0 | 70.8 |
| 計 | 146 | 423 | 49,754 | 83,581 | 34.5 | 59.5 |

(注) 幼稚園には、幼保連携型認定こども園を含む（以下同じ）。

5 調査系統

統計法に基づく基幹統計調査



6 利用上の注意

- (1) 年齢は令和4年4月1日現在の満年齢
- (2) 健康状態の調査の調査項目の一部について、調査対象年齢が限定されているものがある。各項目の調査対象年齢は次表の○印のとおりである。

| 区 分 | 幼稚園 | 小学校 | | | | | | 中学校 | | | 高等学校 | | |
|-----------|-----|-----|---|---|---|----|----|-----|----|----|------|----|----|
| | 5歳 | 6 | 7 | 8 | 9 | 10 | 11 | 12 | 13 | 14 | 15 | 16 | 17 |
| 聴 力 検 査 | — | ○ | ○ | ○ | — | ○ | — | ○ | — | ○ | ○ | — | ○ |
| 結核に関する検診 | — | ○ | ○ | ○ | ○ | ○ | ○ | ○ | ○ | ○ | — | — | — |
| 結 核 検 査 | — | ○ | ○ | ○ | ○ | ○ | ○ | ○ | ○ | ○ | ○ | — | — |
| 心 電 図 検 査 | — | ○ | — | — | — | — | — | ○ | — | — | ○ | — | — |
| 尿 糖 検 査 | — | ○ | ○ | ○ | ○ | ○ | ○ | ○ | ○ | ○ | ○ | ○ | ○ |
| 永久歯のう歯等数 | — | — | — | — | — | — | — | ○ | — | — | — | — | — |
| 上記以外の検査 | ○ | ○ | ○ | ○ | ○ | ○ | ○ | ○ | ○ | ○ | ○ | ○ | ○ |

- (3) 令和4年度については、令和2・3年度に引き続き、新型コロナウイルス感染症の影響により、例年4月1日から6月30日に実施される健康診断について、当該年度末までに実施することとなったため、学校保健統計調査においても調査期間を年度末まで延長することとした。

このため、本集計結果は、成長の著しい時期において測定時期を異にしたデータを集計したものとなっており、過去の数値と単純比較することはできない。

Ⅱ 調査結果の概要

1 発育状態

(1) 身長及び体重の県平均値

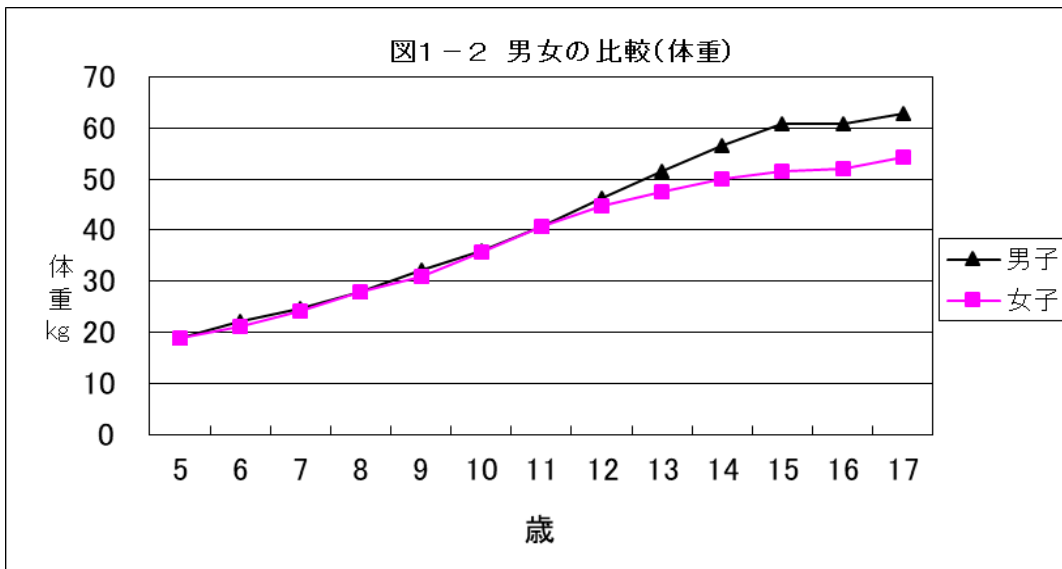
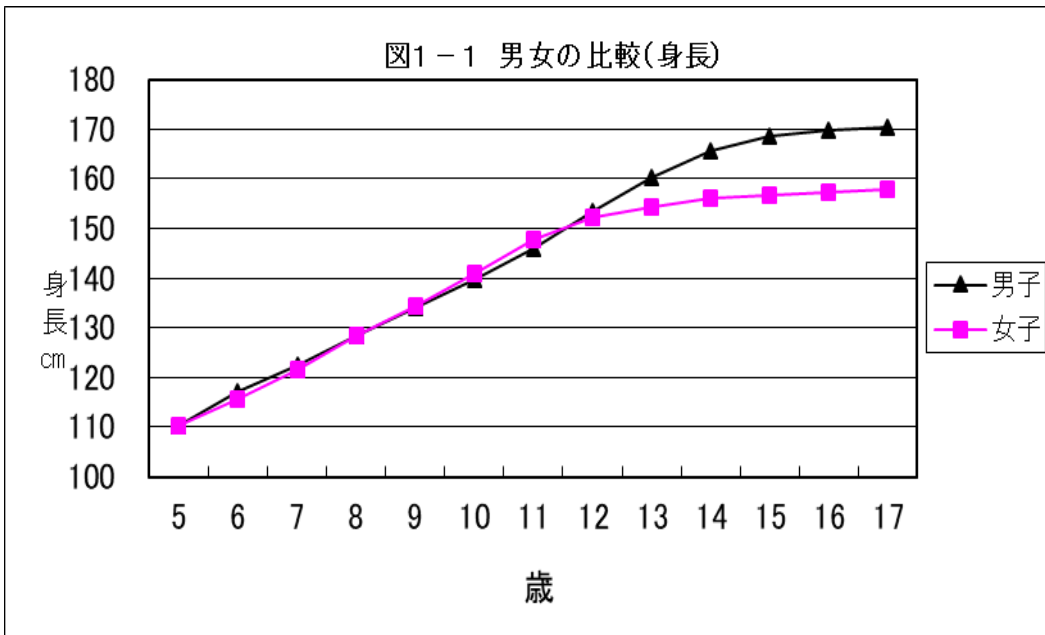
- ・男女を比較すると、身長で8歳～11歳において女子が男子を上回っている。(表1)
- ・身長の男女差が最も大きくなるのは17歳、体重の男女差が最も大きくなるのは15歳となっている。(図1)

表1 年齢別 身長及び体重の県平均値及び男女差

| 区分 | 身長 (cm) | | | 体重 (kg) | | |
|------|---------|-------|------|---------|------|-----|
| | 男子 | 女子 | 差 | 男子 | 女子 | 差 |
| 幼稚園 | | | | | | |
| 5歳 | 110.3 | 110.3 | 0.0 | 19.0 | 18.9 | 0.1 |
| 小学校 | | | | | | |
| 6歳 | 117.2 | 115.5 | 1.7 | 22.2 | 21.3 | 0.9 |
| 7歳 | 122.5 | 121.6 | 0.9 | 24.8 | 24.2 | 0.6 |
| 8歳 | 128.3 | 128.5 | 0.2 | 27.9 | 27.9 | 0.0 |
| 9歳 | 134.1 | 134.4 | 0.3 | 32.1 | 31.0 | 1.1 |
| 10歳 | 139.8 | 141.0 | 1.2 | 36.1 | 35.8 | 0.3 |
| 11歳 | 146.1 | 147.7 | 1.6 | 40.8 | 40.7 | 0.1 |
| 中学校 | | | | | | |
| 12歳 | 153.5 | 152.1 | 1.4 | 46.2 | 44.8 | 1.4 |
| 13歳 | 160.4 | 154.3 | 6.1 | 51.5 | 47.5 | 4.0 |
| 14歳 | 165.7 | 156.1 | 9.6 | 56.4 | 50.0 | 6.4 |
| 高等学校 | | | | | | |
| 15歳 | 168.6 | 156.8 | 11.8 | 60.8 | 51.5 | 9.3 |
| 16歳 | 169.7 | 157.2 | 12.5 | 60.8 | 52.0 | 8.8 |
| 17歳 | 170.5 | 157.9 | 12.6 | 62.9 | 54.3 | 8.6 |

(注)着色部分は、女子が男子を上回った差を示す。

図1 男女の比較



(2) 親の世代 (30年前) との比較

- ・30年前と比べ下回ったのは、男子では5歳・7歳・8歳・16歳・17歳の身長, 5歳・16歳・17歳の体重, 女子では6歳・7歳・13歳~16歳の身長, 6歳・13歳~16歳の体重となっている。
- ・30年前と比較し、最も大きく上回ったのは、男子では12歳の身長2.0cm, 12歳の体重2.8kg, 女子では11歳の身長1.6cm, 11歳の体重1.7kgとなっている。

表2 身長及び体重の年齢別平均値の30年前との比較

| 性別 | 年齢 (歳) | 身長 (cm) | | | 体重 (kg) | | |
|----|-----------|---------|-------|------|---------|-------|------|
| | | 令和4年度 | 平成4年度 | 差 | 令和4年度 | 平成4年度 | 差 |
| 男子 | 5 | 110.3 | 110.8 | -0.5 | 19.0 | 19.2 | -0.2 |
| | 6 | 117.2 | 116.1 | 1.1 | 22.2 | 21.3 | 0.9 |
| | 7 | 122.5 | 123.2 | -0.7 | 24.8 | 24.4 | 0.4 |
| | 8 | 128.3 | 128.5 | -0.2 | 27.9 | 27.2 | 0.7 |
| | 9 | 134.1 | 133.1 | 1.0 | 32.1 | 30.2 | 1.9 |
| | 10 | 139.8 | 139.0 | 0.8 | 36.1 | 34.5 | 1.6 |
| | 11 | 146.1 | 144.4 | 1.7 | 40.8 | 38.3 | 2.5 |
| | 12 | 153.5 | 151.5 | 2.0 | 46.2 | 43.4 | 2.8 |
| | 13 | 160.4 | 159.2 | 1.2 | 51.5 | 50.2 | 1.3 |
| | 14 | 165.7 | 164.8 | 0.9 | 56.4 | 54.4 | 2.0 |
| | 15 | 168.6 | 168.5 | 0.1 | 60.8 | 59.6 | 1.2 |
| | 16 | 169.7 | 169.9 | -0.2 | 60.8 | 62.6 | -1.8 |
| | 17 | 170.5 | 170.6 | -0.1 | 62.9 | 63.5 | -0.6 |
| 女子 | 5 | 110.3 | 110.0 | 0.3 | 18.9 | 18.9 | 0.0 |
| | 6 | 115.5 | 116.4 | -0.9 | 21.3 | 21.4 | -0.1 |
| | 7 | 121.6 | 122.0 | -0.4 | 24.2 | 23.8 | 0.4 |
| | 8 | 128.5 | 127.4 | 1.1 | 27.9 | 26.9 | 1.0 |
| | 9 | 134.4 | 133.1 | 1.3 | 31.0 | 29.8 | 1.2 |
| | 10 | 141.0 | 139.8 | 1.2 | 35.8 | 34.4 | 1.4 |
| | 11 | 147.7 | 146.1 | 1.6 | 40.7 | 39.0 | 1.7 |
| | 12 | 152.1 | 151.2 | 0.9 | 44.8 | 43.9 | 0.9 |
| | 13 | 154.3 | 155.0 | -0.7 | 47.5 | 47.8 | -0.3 |
| | 14 | 156.1 | 156.4 | -0.3 | 50.0 | 50.7 | -0.7 |
| | 15 | 156.8 | 156.9 | -0.1 | 51.5 | 52.7 | -1.2 |
| | 16 | 157.2 | 157.8 | -0.6 | 52.0 | 53.0 | -1.0 |
| | 17 | 157.9 | 157.9 | 0.0 | 54.3 | 53.4 | 0.9 |

(注) 着色部分は、30年前と比較し、最も大きく上回った年齢区分を表す。

(3) 身長及び体重の年齢間比較

- ・ 男子では11～12歳の身長差7.4 cm, 体重差5.4 kgが最も大きくなっている。
- ・ 女子では7～8歳の身長差6.9 cm, 10～11歳の体重差4.9 kgが最も大きくなっている。

表3 身長及び体重の年齢間比較 (令和4年度)

(参考) 平成4年度における年齢間比較

| 性別 | 年齢(歳) | 身長(cm) | 体重(kg) |
|----|-------|--------|--------|
| 男子 | 5～6 | 6.9 | 3.2 |
| | 6～7 | 5.3 | 2.6 |
| | 7～8 | 5.8 | 3.1 |
| | 8～9 | 5.8 | 4.2 |
| | 9～10 | 5.7 | 4.0 |
| | 10～11 | 6.3 | 4.7 |
| | 11～12 | 7.4 | 5.4 |
| | 12～13 | 6.9 | 5.3 |
| | 13～14 | 5.3 | 4.9 |
| | 14～15 | 2.9 | 4.4 |
| | 15～16 | 1.1 | 0.0 |
| | 16～17 | 0.8 | 2.1 |
| 女子 | 5～6 | 5.2 | 2.4 |
| | 6～7 | 6.1 | 2.9 |
| | 7～8 | 6.9 | 3.7 |
| | 8～9 | 5.9 | 3.1 |
| | 9～10 | 6.6 | 4.8 |
| | 10～11 | 6.7 | 4.9 |
| | 11～12 | 4.4 | 4.1 |
| | 12～13 | 2.2 | 2.7 |
| | 13～14 | 1.8 | 2.5 |
| | 14～15 | 0.7 | 1.5 |
| | 15～16 | 0.4 | 0.5 |
| | 16～17 | 0.7 | 2.3 |

| 性別 | 年齢(歳) | 身長(cm) | 体重(kg) |
|----|-------|--------|--------|
| 男子 | 5～6 | 5.3 | 2.1 |
| | 6～7 | 7.1 | 3.1 |
| | 7～8 | 5.3 | 2.8 |
| | 8～9 | 4.6 | 3.0 |
| | 9～10 | 5.9 | 4.3 |
| | 10～11 | 5.4 | 3.8 |
| | 11～12 | 7.1 | 5.1 |
| | 12～13 | 7.7 | 6.8 |
| | 13～14 | 5.6 | 4.2 |
| | 14～15 | 3.7 | 5.2 |
| | 15～16 | 1.4 | 3.0 |
| | 16～17 | 0.7 | 0.9 |
| 女子 | 5～6 | 6.4 | 2.5 |
| | 6～7 | 5.6 | 2.4 |
| | 7～8 | 5.4 | 3.1 |
| | 8～9 | 5.7 | 2.9 |
| | 9～10 | 6.7 | 4.6 |
| | 10～11 | 6.3 | 4.6 |
| | 11～12 | 5.1 | 4.9 |
| | 12～13 | 3.8 | 3.9 |
| | 13～14 | 1.4 | 2.9 |
| | 14～15 | 0.5 | 2.0 |
| | 15～16 | 0.9 | 0.3 |
| | 16～17 | 0.1 | 0.4 |

(注) 着色部分は、年齢間での差が最も大きかった箇所を表す。

図2 令和4年度県平均値と平成4年度（30年前）県平均値の比較

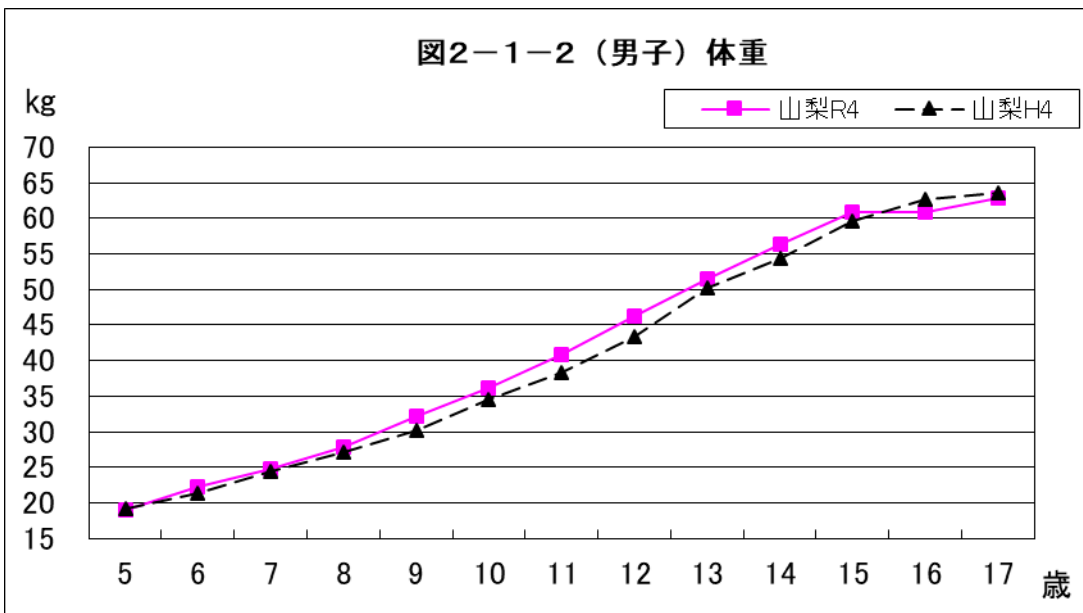
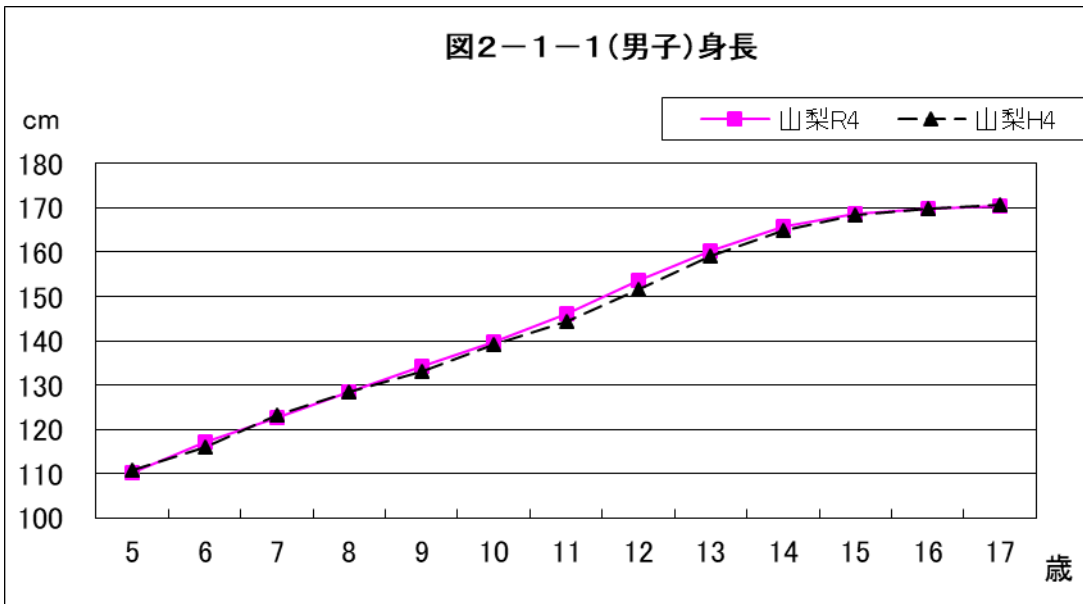


図2-2-1(女子)身長

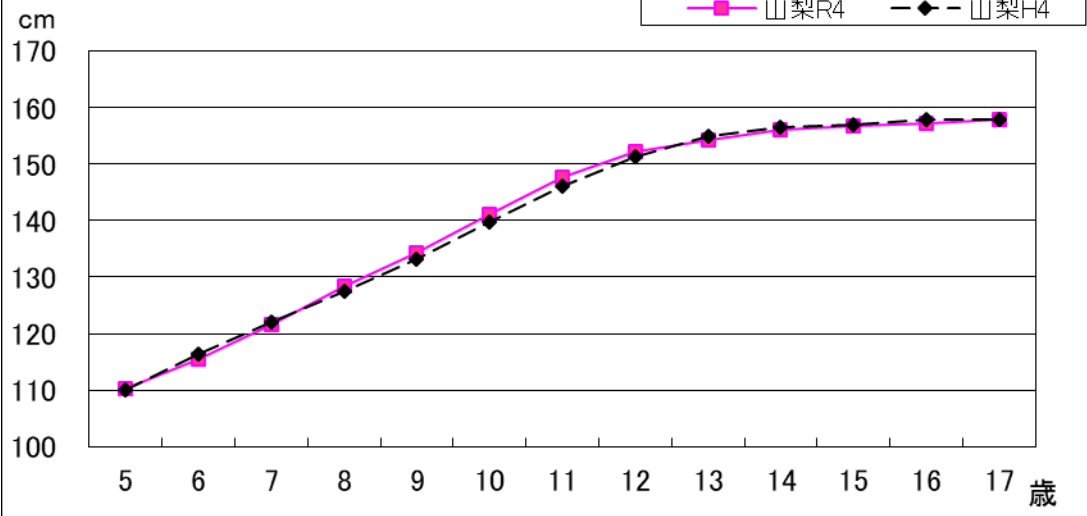
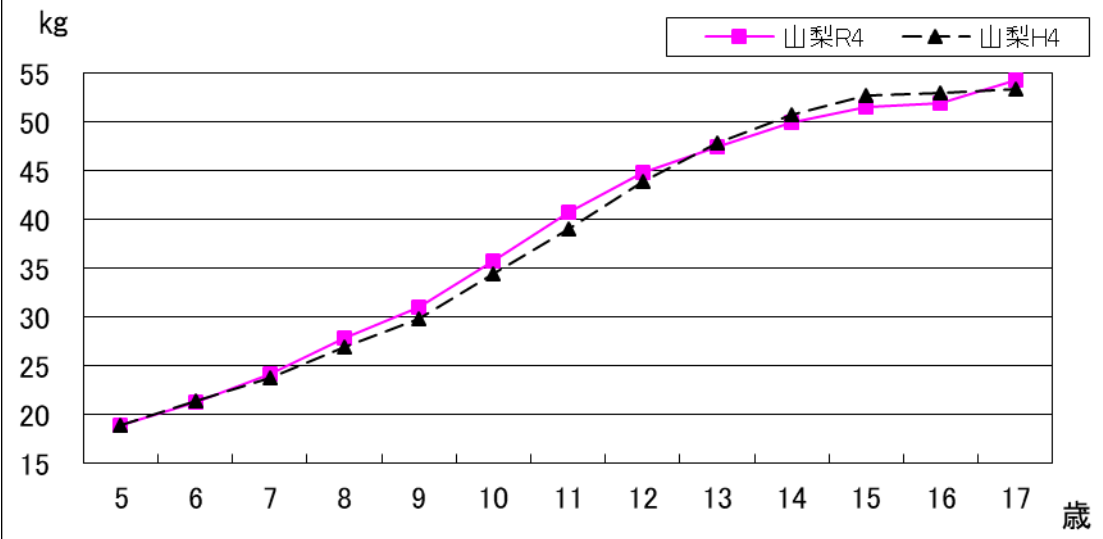


図2-2-2 (女子) 体重



(4) 県平均値と全国平均値との比較

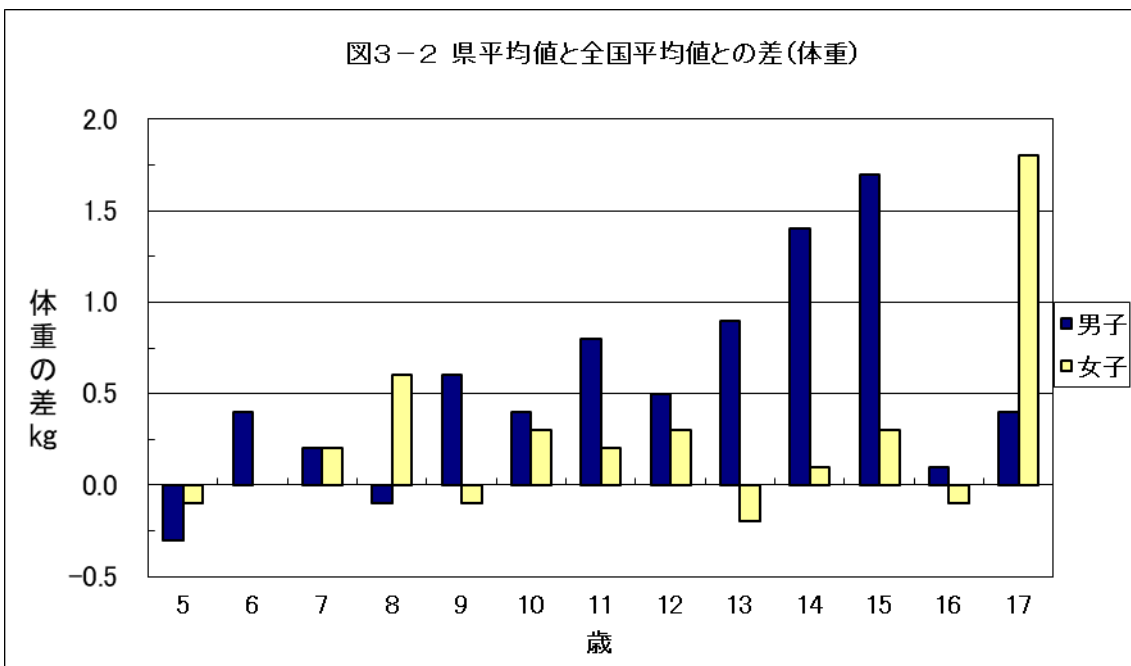
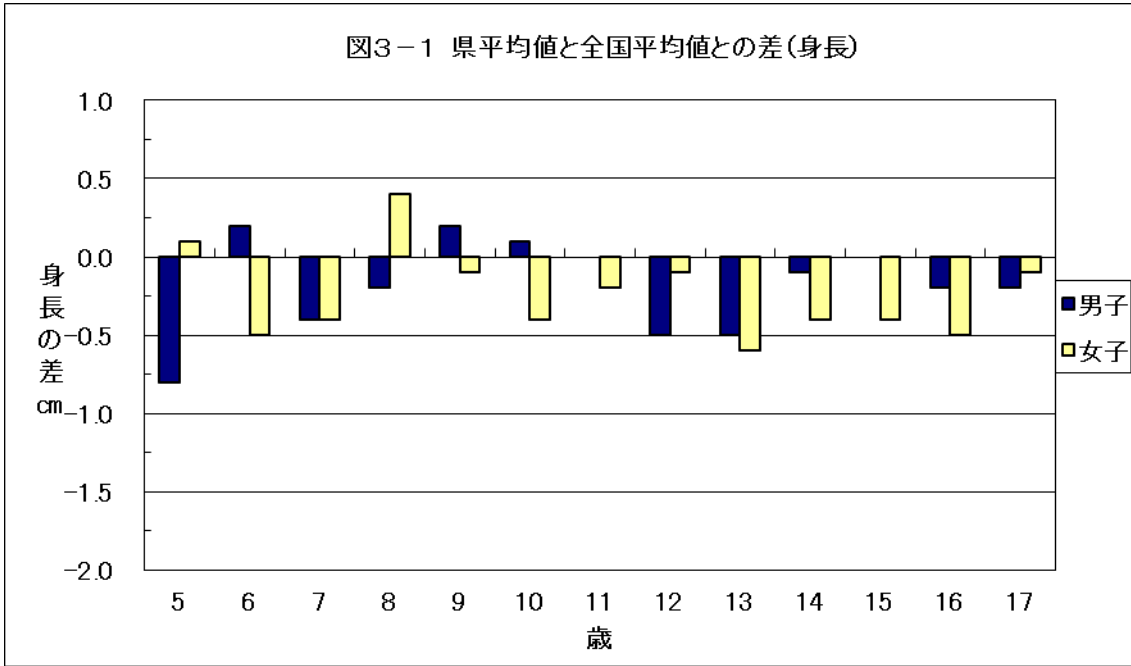
- ・全国平均値との差は、各年齢区分で男子では身長が-0.8～0.2 cm以内、体重が-0.3～1.7 kg以内となり、女子では身長が-0.6～0.4 cm以内、体重が-0.2～1.8 kg以内となっている。(表4)
- ・全国平均値と比較し、13の年齢区分中、男子では身長が3区分、体重が11区分、女子では身長が2区分、体重が8区分において全国を上回っている。

表4 身長及び体重の全国平均値との比較

| 性別 | 年齢 (歳) | 身長 (cm) | | | | 体重 (kg) | | | |
|----|-----------|---------|-------|------|------|---------|------|------|------|
| | | 山梨 | 全国 | 差 | 全国順位 | 山梨 | 全国 | 差 | 全国順位 |
| 男子 | 5 | 110.3 | 111.1 | -0.8 | 44 | 19.0 | 19.3 | -0.3 | 42 |
| | 6 | 117.2 | 117.0 | 0.2 | 13 | 22.2 | 21.8 | 0.4 | 6 |
| | 7 | 122.5 | 122.9 | -0.4 | 34 | 24.8 | 24.6 | 0.2 | 15 |
| | 8 | 128.3 | 128.5 | -0.2 | 30 | 27.9 | 28.0 | -0.1 | 24 |
| | 9 | 134.1 | 133.9 | 0.2 | 14 | 32.1 | 31.5 | 0.6 | 11 |
| | 10 | 139.8 | 139.7 | 0.1 | 15 | 36.1 | 35.7 | 0.4 | 14 |
| | 11 | 146.1 | 146.1 | 0.0 | 19 | 40.8 | 40.0 | 0.8 | 8 |
| | 12 | 153.5 | 154.0 | -0.5 | 37 | 46.2 | 45.7 | 0.5 | 15 |
| | 13 | 160.4 | 160.9 | -0.5 | 37 | 51.5 | 50.6 | 0.9 | 9 |
| | 14 | 165.7 | 165.8 | -0.1 | 22 | 56.4 | 55.0 | 1.4 | 8 |
| | 15 | 168.6 | 168.6 | 0.0 | 20 | 60.8 | 59.1 | 1.7 | 2 |
| | 16 | 169.7 | 169.9 | -0.2 | 29 | 60.8 | 60.7 | 0.1 | 24 |
| | 17 | 170.5 | 170.7 | -0.2 | 32 | 62.9 | 62.5 | 0.4 | 23 |
| 女子 | 5 | 110.3 | 110.2 | 0.1 | 17 | 18.9 | 19.0 | -0.1 | 22 |
| | 6 | 115.5 | 116.0 | -0.5 | 40 | 21.3 | 21.3 | 0.0 | 21 |
| | 7 | 121.6 | 122.0 | -0.4 | 35 | 24.2 | 24.0 | 0.2 | 12 |
| | 8 | 128.5 | 128.1 | 0.4 | 9 | 27.9 | 27.3 | 0.6 | 8 |
| | 9 | 134.4 | 134.5 | -0.1 | 24 | 31.0 | 31.1 | -0.1 | 27 |
| | 10 | 141.0 | 141.4 | -0.4 | 31 | 35.8 | 35.5 | 0.3 | 16 |
| | 11 | 147.7 | 147.9 | -0.2 | 25 | 40.7 | 40.5 | 0.2 | 19 |
| | 12 | 152.1 | 152.2 | -0.1 | 21 | 44.8 | 44.5 | 0.3 | 21 |
| | 13 | 154.3 | 154.9 | -0.6 | 37 | 47.5 | 47.7 | -0.2 | 30 |
| | 14 | 156.1 | 156.5 | -0.4 | 32 | 50.0 | 49.9 | 0.1 | 26 |
| | 15 | 156.8 | 157.2 | -0.4 | 27 | 51.5 | 51.2 | 0.3 | 18 |
| 16 | 157.2 | 157.7 | -0.5 | 35 | 52.0 | 52.1 | -0.1 | 31 | |
| 17 | 157.9 | 158.0 | -0.1 | 23 | 54.3 | 52.5 | 1.8 | 4 | |

- (注) 1. 着色部分は、山梨県の値が全国平均値を上回ることを表す。
 2. 太枠部分は、全国順位上位10位以内の値であることを表す。

図3 県平均値と全国平均値との差



2 健康状態

(1) 疾病・異常の被患率別状況

幼稚園, 小学校, 中学校及び高等学校ごとに, 主な疾病・異常を被患率別に見ると次のとおりである。

表5 主な疾病・異常の被患率

| 区分 (単位: %) | | 幼稚園 | 小学校 | 中学校 | 高等学校 |
|------------|-------|--|--|--|--|
| 以上 | 未満 | | | | |
| 70 | ～ 80 | | | | 裸眼視力1.0未満 |
| 60 | ～ 70 | | | 裸眼視力1.0未満 | |
| 50 | ～ 60 | | | | |
| 40 | ～ 50 | | むし歯(う歯) | | むし歯(う歯) |
| 30 | ～ 40 | | 裸眼視力1.0未満 | むし歯(う歯) | |
| 20 | ～ 30 | むし歯(う歯) | | | |
| 10 | ～ 20 | | 鼻・副鼻腔疾患 歯・口腔その他の疾病・異常 | 鼻・副鼻腔疾患 | |
| 8 | ～ 10 | | | | 鼻・副鼻腔疾患 |
| 6 | ～ 8 | 歯列・咬合 | 耳疾患 | 歯列・咬合 歯垢の状態 | 歯垢の状態 歯肉の状態 歯列・咬合 |
| 4 | ～ 6 | | 眼の疾病・異常 歯列・咬合 その他の疾病・異常 | 耳疾患 眼の疾病・異常 歯肉の状態 歯・口腔その他の疾病・異常 その他の疾病・異常 | |
| 2 | ～ 4 | 歯・口腔その他の疾病・異常 アトピー性皮膚炎 蛋白検出の者 | 歯垢の状態 栄養状態 アトピー性皮膚炎 ぜん息 | 栄養状態 心電図異常 蛋白検出の者 | 眼の疾病・異常 アトピー性皮膚炎 心電図異常 その他の疾病・異常 |
| 1 | ～ 2 | 鼻・副鼻腔疾患 ぜん息 | 歯肉の状態 心電図異常 | アトピー性皮膚炎 ぜん息 | 耳疾患 歯・口腔その他の疾病・異常 顎関節 |
| 0.5 | ～ 1 | 眼の疾病・異常 口腔咽喉頭疾患・異常 言語障害 その他の疾病・異常 | 難聴 口腔咽喉頭疾患・異常 せき柱・胸部・四肢の状態 その他の皮膚疾患 蛋白検出の者 言語障害 | 顎関節 せき柱・胸部・四肢の状態 | 蛋白検出の者 ぜん息 栄養状態 せき柱・胸部・四肢の状態 |
| 0.1 | ～ 0.5 | 耳疾患 顎関節 歯垢の状態 歯肉の状態 栄養状態 せき柱・胸部・四肢の状態 心臓の疾病・異常 その他の皮膚疾患 | 顎関節 心臓の疾病・異常 尿糖検出の者 腎臓疾患 | 難聴 口腔咽喉頭疾患・異常 その他の皮膚疾患 心臓の疾病・異常 腎臓疾患 言語障害 尿糖検出の者 | 難聴 口腔咽喉頭疾患・異常 その他の皮膚疾患 結核 心臓の疾病・異常 尿糖検出の者 腎臓疾患 言語障害 |

- (注) 1. 「口腔咽喉頭疾患・異常」とは, アデノイド, へんとう肥大, 咽頭炎, 喉頭炎, へんとう炎, 音声言語異常のあるもの等を指す。
 2. 「心電図異常」とは, 心電図検査の結果, 異常と判定されたもの。
 3. 「その他の皮膚疾患」とは, 伝染性皮膚疾患, 毛髪疾患等, アトピー性皮膚炎以外の皮膚疾患と判定されたもの。

(2) 主な疾病・異常の推移

- ・裸眼視力1.0未満の者の割合では、全国平均値と比較し、中学校は全国平均を上回っている。小学校・高等学校は全国平均を下回っている。(表7)
- ・眼の疾病・異常の者の割合では、全国平均値と比較し、幼稚園において0.7ポイント下回り0.6%、小学校において0.1ポイント上回り5.4%、中学校において0.3ポイント下回り4.7%、高等学校において0.6ポイント下回り3.0%となっている。(表8)
- ・鼻・副鼻腔疾患の者の割合では、全国平均値と比較し、小学校において2.4ポイント上回り13.8%、中学校において2.8ポイント上回り13.5%、高等学校において0.6ポイント上回り9.1%となっている。(表9)
- ・むし歯の者の割合では、全区分において、全国平均値を上回っている。(表10-1)
- ・アトピー性皮膚炎の者の割合では、全国平均値と比較し、幼稚園において0.8ポイント上回り、2.4%となっている。(表11)

表6 主な疾病・異常の割合の推移

単位：%

| 区分 | 年度 | 裸眼視力 1.0未満 | | 眼の疾病・ 異常 | | | | 耳疾患 | | 鼻・副鼻腔 疾患 | | 口腔咽喉 頭疾患・ 異常 | | むし歯 (う歯) | | 菌列・咬合 | | 栄養状態 | | せき柱・ 胸部・四肢 の状態 | | アトピー性 皮膚炎 | | 心臓の 疾病・異常 | | 蛋白検出 | | ぜん息 | |
|------|-----|---------------|------|-------------|-----|-----|-----|------|------|-------------|-----|--------------------|------|-------------|-----|-------|-----|------|-----|----------------------|-----|--------------|-----|--------------|-----|------|-----|-----|----|
| | | 全国 | 山梨 | 全国 | 山梨 | 全国 | 山梨 | 全国 | 山梨 | 全国 | 山梨 | 全国 | 山梨 | 全国 | 山梨 | 全国 | 山梨 | 全国 | 山梨 | 全国 | 山梨 | 全国 | 山梨 | 全国 | 山梨 | 全国 | 山梨 | 全国 | 山梨 |
| 幼稚園 | H30 | 26.7 | X | 1.6 | 4.5 | 2.3 | 4.6 | 2.9 | 7.0 | 1.5 | 4.3 | 35.1 | 38.3 | 3.8 | 5.2 | 0.2 | 0.9 | 0.2 | 0.1 | 2.0 | 2.4 | 0.3 | 0.3 | 1.0 | 0.5 | 1.6 | 3.1 | | |
| | R1 | 26.1 | X | 1.9 | — | 2.6 | 2.1 | 3.2 | 1.5 | 1.5 | 3.5 | 31.2 | 35.2 | 4.3 | 4.7 | 0.2 | 0.2 | 0.2 | 0.2 | 2.3 | 2.6 | 0.4 | 2.6 | 1.0 | 0.1 | 1.8 | 4.1 | | |
| | R2 | 27.9 | X | 1.4 | 0.8 | 2.0 | 0.1 | 2.4 | 0.3 | 1.0 | — | 30.3 | 34.2 | 4.2 | 4.6 | 0.3 | 0.4 | 0.4 | 0.1 | 1.9 | 2.9 | 0.4 | 0.4 | 1.0 | 0.7 | 1.6 | 1.3 | | |
| | R3 | 24.8 | X | 1.5 | 2.4 | 2.0 | 0.7 | 3.0 | X | 0.6 | 0.2 | 26.5 | 25.9 | 4.6 | 9.8 | 0.3 | 0.3 | 0.2 | 0.1 | 1.8 | 2.3 | 0.3 | 0.4 | 0.7 | 0.3 | 1.5 | 2.7 | | |
| | R4 | 25.0 | X | 1.3 | 0.6 | 2.4 | 0.3 | 3.0 | 1.9 | 0.7 | 0.6 | 24.9 | 28.5 | 4.3 | 7.2 | 0.4 | 0.2 | 0.2 | 0.1 | 1.6 | 2.4 | 0.3 | 0.3 | 0.9 | 2.4 | 1.1 | 1.7 | | |
| 小学校 | H30 | 34.1 | 33.7 | 5.7 | 8.2 | 6.5 | 6.6 | 13.0 | 13.4 | 1.3 | 0.9 | 45.3 | 54.5 | 4.7 | 6.1 | 1.6 | 1.8 | 1.1 | 0.7 | 3.4 | 2.8 | 0.8 | 0.5 | 0.8 | 2.7 | 3.5 | 3.3 | | |
| | R1 | 34.6 | 33.7 | 5.6 | 7.3 | 6.3 | 6.4 | 11.8 | 17.3 | 1.3 | 1.0 | 44.8 | 54.4 | 5.0 | 5.5 | 1.5 | 2.1 | 1.1 | 0.9 | 3.3 | 2.7 | 0.8 | 0.5 | 1.0 | 3.6 | 3.4 | 2.6 | | |
| | R2 | 37.5 | 36.3 | 4.8 | 6.3 | 6.1 | 5.7 | 11.0 | 11.8 | 1.0 | 0.7 | 40.2 | 43.7 | 4.9 | 5.2 | 2.0 | 2.2 | 0.9 | 0.8 | 3.2 | 3.1 | 0.8 | 0.6 | 0.9 | 1.4 | 3.3 | 3.4 | | |
| | R3 | 36.9 | 37.9 | 5.1 | 5.6 | 6.8 | 6.4 | 11.9 | 12.1 | 0.9 | 0.6 | 39.0 | 41.9 | 4.9 | 6.7 | 1.8 | 2.6 | 0.8 | 0.8 | 3.2 | 3.1 | 0.8 | 0.5 | 0.9 | 1.0 | 3.3 | 3.4 | | |
| | R4 | 37.9 | 36.6 | 5.3 | 5.4 | 6.6 | 7.5 | 11.4 | 13.8 | 0.7 | 0.5 | 37.0 | 41.6 | 4.6 | 5.3 | 2.1 | 2.7 | 0.8 | 0.7 | 3.1 | 2.4 | 0.8 | 0.4 | 1.0 | 0.7 | 2.9 | 2.9 | | |
| 中学校 | H30 | 56.0 | 52.3 | 4.9 | 4.8 | 4.7 | 4.7 | 11.0 | 17.0 | 0.8 | 0.8 | 35.4 | 39.5 | 5.1 | 3.5 | 1.2 | 0.7 | 2.4 | 2.2 | 2.9 | 3.3 | 1.0 | 0.6 | 2.9 | 4.7 | 2.7 | 2.4 | | |
| | R1 | 57.5 | 53.5 | 5.4 | 7.7 | 4.7 | 3.9 | 12.1 | 15.7 | 0.7 | 0.3 | 34.0 | 42.9 | 5.4 | 8.5 | 1.0 | 1.2 | 2.1 | 1.1 | 2.9 | 2.9 | 0.9 | 0.7 | 3.4 | 9.8 | 2.6 | 1.8 | | |
| | R2 | 58.3 | 54.0 | 4.7 | 7.0 | 5.0 | 4.8 | 10.2 | 12.9 | 0.5 | 0.4 | 32.2 | 36.6 | 5.2 | 7.2 | 1.1 | 0.8 | 1.7 | 0.3 | 2.9 | 2.7 | 1.0 | 0.2 | 3.3 | 5.4 | 2.6 | 2.1 | | |
| | R3 | 60.3 | 57.1 | 4.8 | 4.3 | 4.9 | 6.0 | 10.1 | 13.3 | 0.5 | 0.3 | 30.4 | 36.6 | 5.3 | 6.5 | 1.2 | 1.6 | 1.7 | 0.4 | 3.0 | 2.8 | 1.0 | 0.3 | 2.8 | 3.0 | 2.3 | 2.3 | | |
| | R4 | 61.2 | 61.6 | 5.0 | 4.7 | 4.8 | 5.9 | 10.7 | 13.5 | 0.4 | 0.2 | 28.2 | 31.8 | 5.3 | 6.5 | 1.4 | 2.7 | 1.5 | 0.5 | 3.0 | 1.8 | 0.9 | 0.4 | 2.9 | 3.5 | 2.2 | 1.8 | | |
| 高等学校 | H30 | 67.2 | X | 3.9 | 5.6 | 2.5 | 2.6 | 9.9 | 13.1 | 0.3 | 0.6 | 45.4 | 47.2 | 4.4 | 2.9 | 0.9 | 0.7 | 1.4 | 0.9 | 2.6 | 1.7 | 0.9 | 0.3 | 2.9 | 1.0 | 1.8 | 0.7 | | |
| | R1 | 67.6 | X | 3.7 | 5.7 | 2.9 | 1.4 | 9.9 | 10.4 | 0.5 | 0.3 | 43.7 | 47.6 | 4.5 | 3.9 | 0.6 | 0.8 | 1.7 | 0.9 | 2.4 | 2.1 | 0.9 | 1.1 | 3.4 | 1.4 | 1.8 | 1.1 | | |
| | R2 | 63.2 | X | 3.6 | 3.7 | 2.5 | 1.8 | 6.9 | 4.6 | 0.3 | 0.6 | 41.7 | 44.9 | 4.4 | 2.2 | 0.6 | 0.4 | 1.2 | 0.5 | 2.4 | 1.9 | 0.9 | 1.7 | 3.2 | 0.8 | 1.8 | 1.2 | | |
| | R3 | 64.4 | 69.5 | 3.4 | 5.3 | 2.5 | 2.1 | 8.8 | 7.2 | 0.2 | 0.4 | 39.8 | 47.5 | 4.5 | 3.9 | 0.5 | 0.2 | 1.2 | 0.7 | 2.6 | 1.8 | 0.9 | 0.4 | 2.8 | 1.3 | 1.7 | 1.0 | | |
| | R4 | 71.6 | 70.4 | 3.6 | 3.0 | 2.3 | 1.5 | 8.5 | 9.1 | 0.3 | 0.1 | 38.3 | 43.1 | 4.6 | 6.0 | 0.7 | 0.5 | 1.1 | 0.5 | 2.7 | 2.1 | 0.8 | 0.3 | 2.8 | 0.9 | 1.7 | 0.6 | | |

- (注) 1. 「 — 」は、該当者がいないもの。
 2. 「 0.0 」は、計数が表示単位未満のもの。
 3. 「 X 」は、疾病・異常被患率等の標準誤差が5以上、受検者数が100人(5歳は50人)未満、回答校が1校以下又は疾病・異常被患率が100.0%のため統計数値を公表しないもの。

表7 裸眼視力1.0未満の者の割合の推移

単位：%

| 区分 | 小学校 | | | | 中学校 | | | | 高等学校 | | | | |
|------------|-----|----------------|----------------|-------|------|----------------|----------------|-------|------|----------------|----------------|-------|------|
| | 計 | 1.0未満 0.7以上 | 0.7未満 0.3以上 | 0.3未満 | 計 | 1.0未満 0.7以上 | 0.7未満 0.3以上 | 0.3未満 | 計 | 1.0未満 0.7以上 | 0.7未満 0.3以上 | 0.3未満 | |
| 平成 30年度 | 全国 | 34.1 | 12.0 | 12.8 | 9.3 | 56.0 | 11.3 | 19.2 | 25.5 | 67.2 | 11.3 | 16.6 | 39.3 |
| | 山梨 | 33.7 | 11.9 | 12.1 | 9.7 | 52.3 | 12.3 | 16.5 | 23.5 | X | X | X | X |
| 令和 元年度 | 全国 | 34.6 | 12.0 | 13.2 | 9.4 | 57.5 | 12.7 | 17.7 | 27.1 | 67.6 | 11.3 | 17.4 | 39.0 |
| | 山梨 | 33.7 | 11.4 | 12.8 | 9.5 | 53.5 | 11.2 | 18.5 | 23.8 | X | X | X | X |
| 令和 2年度 | 全国 | 37.5 | 12.7 | 13.9 | 10.9 | 58.3 | 13.5 | 19.4 | 25.3 | 63.2 | 13.5 | 18.1 | 31.5 |
| | 山梨 | 36.3 | 11.9 | 13.4 | 11.0 | 54.0 | 10.0 | 16.9 | 27.1 | X | X | X | X |
| 令和 3年度 | 全国 | 36.9 | 12.5 | 13.7 | 10.6 | 60.3 | 11.8 | 20.2 | 28.2 | 64.4 | 11.6 | 19.6 | 33.2 |
| | 山梨 | 37.9 | 11.8 | 14.2 | 11.9 | 57.1 | 11.1 | 17.4 | 28.6 | 69.5 | 10.9 | 13.5 | 45.1 |
| 令和 4年度 | 全国 | 37.9 | 12.0 | 13.9 | 12.0 | 61.2 | 12.4 | 20.6 | 28.3 | 71.6 | 11.4 | 18.1 | 42.1 |
| | 山梨 | 36.6 | 11.4 | 13.3 | 11.8 | 61.6 | 12.4 | 19.4 | 29.8 | 70.4 | X | X | X |

注) 1. 「X」は、疾病・異常罹患率等の標準誤差が5%以上、受検者数が100人(5歳は50人)未満または回答数が1校以下のため統計数値を公表しないもの。

2. 計欄の数値と内容の合計の数値とは、四捨五入の関係で一致しない場合がある。

表8 眼の疾病・異常の者の割合の推移

単位：%

| 年度 | 眼の疾病・異常 | | | | | | | |
|-----|---------|-----|-----|-----|-----|-----|------|-----|
| | 幼稚園 | | 小学校 | | 中学校 | | 高等学校 | |
| | 山梨 | 全国 | 山梨 | 全国 | 山梨 | 全国 | 山梨 | 全国 |
| H30 | 4.5 | 1.6 | 8.2 | 5.7 | 4.8 | 4.9 | 5.6 | 3.9 |
| R1 | - | 1.9 | 7.3 | 5.6 | 7.7 | 5.4 | 5.7 | 3.7 |
| R2 | 0.8 | 1.4 | 6.3 | 4.8 | 7.0 | 4.7 | 3.7 | 3.6 |
| R3 | 2.4 | 1.5 | 5.6 | 5.1 | 4.3 | 4.8 | 5.3 | 3.4 |
| R4 | 0.6 | 1.3 | 5.4 | 5.3 | 4.7 | 5.0 | 3.0 | 3.6 |

注) 1. 着色部分は、山梨県の値が全国平均値を上回ることを表す。

2. 「-」は該当者がいないもの。

3. 「眼の疾病・異常」は、トラコーマ、流行性結膜炎、伝染性結膜炎等やその他「伝染性」又は「感染症」と明記された疾患、若しくは伝染性眼疾患以外の眼疾患・異常(疑似トラコーマ、麦粒腫(ものもらい)、眼炎、斜視、片眼失明、アレルギー性結膜炎)。また、視力低下の原因が明らかな眼疾患・異常(網膜変性、緑内障等)も含む。

表9 鼻・副鼻腔疾患の者の割合の推移

単位：％

| 年度 | 鼻・副鼻腔疾患 | | | | | | | |
|-----|---------|-----|------|------|------|------|------|-----|
| | 幼稚園 | | 小学校 | | 中学校 | | 高等学校 | |
| | 山梨 | 全国 | 山梨 | 全国 | 山梨 | 全国 | 山梨 | 全国 |
| H30 | 7.0 | 2.9 | 13.4 | 13.0 | 17.0 | 11.0 | 13.1 | 9.9 |
| R1 | 1.5 | 3.2 | 17.3 | 11.8 | 15.7 | 12.1 | 10.4 | 9.9 |
| R2 | 0.3 | 2.4 | 11.8 | 11.0 | 12.9 | 10.2 | 4.6 | 6.9 |
| R3 | X | 3.0 | 12.1 | 11.9 | 13.3 | 10.1 | 7.2 | 8.8 |
| R4 | 1.9 | 3.0 | 13.8 | 11.4 | 13.5 | 10.7 | 9.1 | 8.5 |

- 注) 1. 着色部分は、山梨県の値が全国平均値を上回ることを表す。
 2. 「鼻・副鼻腔疾患」は、慢性副鼻腔炎(蓄膿症)、慢性的症状の鼻炎(乾燥性前鼻炎等)、鼻ポリープ、アレルギー性鼻炎(花粉症等)等の疾患・異常を含む。
 3. 「X」は、疾病・異常罹患率等の標準誤差が5%以上、受検者数が100人(5歳は50人)未満または回答数が1校以下のため統計数値を公表しないもの。

表10-1 むし歯(う歯)の者の割合の推移

単位：％

| 年度 | むし歯(う歯) | | | | | | | |
|-----|---------|------|------|------|------|------|------|------|
| | 幼稚園 | | 小学校 | | 中学校 | | 高等学校 | |
| | 山梨 | 全国 | 山梨 | 全国 | 山梨 | 全国 | 山梨 | 全国 |
| H30 | 38.3 | 35.1 | 54.5 | 45.3 | 39.5 | 35.4 | 47.2 | 45.4 |
| R1 | 35.2 | 31.2 | 54.4 | 44.8 | 42.9 | 34.0 | 47.6 | 43.7 |
| R2 | 34.2 | 30.3 | 43.7 | 40.2 | 36.6 | 32.2 | 44.9 | 41.7 |
| R3 | 25.9 | 26.5 | 41.9 | 39.0 | 36.6 | 30.4 | 47.5 | 39.8 |
| R4 | 28.5 | 24.9 | 41.6 | 37.0 | 31.8 | 28.2 | 43.1 | 38.3 |

- 注) 1. 着色部分は、山梨県の値が全国平均値を上回ることを表す。
 2. う歯(むし歯)は、乳歯又は永久歯がむし歯のものを含む。ただし、要観察歯(CO)は含まない。

表10-2 むし歯（う歯）の処置完了状況等の推移

単位：%

| 区分 | | 幼稚園 | | | 小学校 | | | 中学校 | | | 高等学校 | | |
|--------|----|------|------|------|------|------|------|------|------|------|------|------|------|
| | | 計 | 処置完了 | 未処置 | 計 | 処置完了 | 未処置 | 計 | 処置完了 | 未処置 | 計 | 処置完了 | 未処置 |
| 平成30年度 | 全国 | 35.1 | 13.6 | 21.5 | 45.3 | 23.1 | 22.2 | 35.4 | 20.4 | 15.0 | 45.4 | 27.1 | 18.3 |
| | 山梨 | 38.3 | 15.0 | 23.2 | 54.5 | 28.6 | 25.8 | 39.5 | 20.1 | 19.4 | 47.2 | 30.3 | 16.9 |
| 令和元年度 | 全国 | 31.2 | 12.0 | 19.2 | 44.8 | 23.1 | 21.7 | 34.0 | 19.8 | 14.2 | 43.7 | 26.4 | 17.3 |
| | 山梨 | 35.2 | 16.8 | 18.4 | 54.4 | 27.8 | 26.6 | 42.9 | 24.4 | 18.5 | 47.6 | 28.0 | 19.6 |
| 令和2年度 | 全国 | 30.3 | 12.7 | 17.7 | 40.2 | 20.6 | 19.6 | 32.2 | 18.8 | 13.4 | 41.7 | 25.0 | 16.6 |
| | 山梨 | 34.2 | 17.6 | 16.6 | 43.7 | 23.4 | 20.3 | 36.6 | 20.0 | 16.6 | 44.9 | 29.5 | 15.4 |
| 令和3年度 | 全国 | 26.5 | 11.1 | 15.4 | 39.0 | 20.6 | 18.4 | 30.4 | 18.0 | 12.3 | 39.8 | 24.1 | 15.7 |
| | 山梨 | 25.9 | 8.8 | 17.0 | 41.9 | 22.3 | 19.5 | 36.6 | 21.2 | 15.4 | 47.5 | 24.9 | 22.6 |
| 令和4年度 | 全国 | 24.9 | 10.1 | 14.9 | 37.0 | 19.3 | 17.7 | 28.2 | 16.8 | 11.4 | 38.3 | 23.8 | 14.5 |
| | 山梨 | 28.5 | 12.8 | 15.7 | 41.6 | 21.3 | 20.3 | 31.8 | 18.1 | 13.7 | 43.1 | 27.9 | 15.2 |

(注) 計欄の数値と内容の合計の数値とは、四捨五入の関係で一致しない場合がある。

表10-3 12歳の永久歯の1人当たり平均むし歯（う歯）等数の推移

単位：本

| 区分 | | 計 | 喪失歯数 | むし歯(う歯) | | |
|--------|----|-----|------|---------|-----|------|
| | | | | 計 | 処置歯 | 未処置歯 |
| 平成30年度 | 全国 | 0.7 | 0.0 | 0.7 | 0.5 | 0.3 |
| | 山梨 | 0.9 | 0.0 | 0.9 | 0.5 | 0.4 |
| 令和元年度 | 全国 | 0.7 | 0.0 | 0.7 | 0.5 | 0.2 |
| | 山梨 | 1.2 | 0.0 | 1.2 | 0.8 | 0.3 |
| 令和2年度 | 全国 | 0.7 | 0.0 | 0.7 | 0.4 | 0.3 |
| | 山梨 | 0.8 | 0.0 | 0.8 | 0.5 | 0.3 |
| 令和3年度 | 全国 | 0.6 | 0.0 | 0.6 | 0.4 | 0.2 |
| | 山梨 | 0.8 | 0.0 | 0.8 | 0.5 | 0.3 |
| 令和4年度 | 全国 | 0.6 | 0.0 | 0.6 | 0.4 | 0.2 |
| | 山梨 | 0.7 | 0.0 | 0.7 | 0.4 | 0.2 |

(注) 計欄の数値と内容の合計の数値とは、四捨五入の関係で一致しない場合がある。

図4 中学校におけるむし歯の被患率の推移

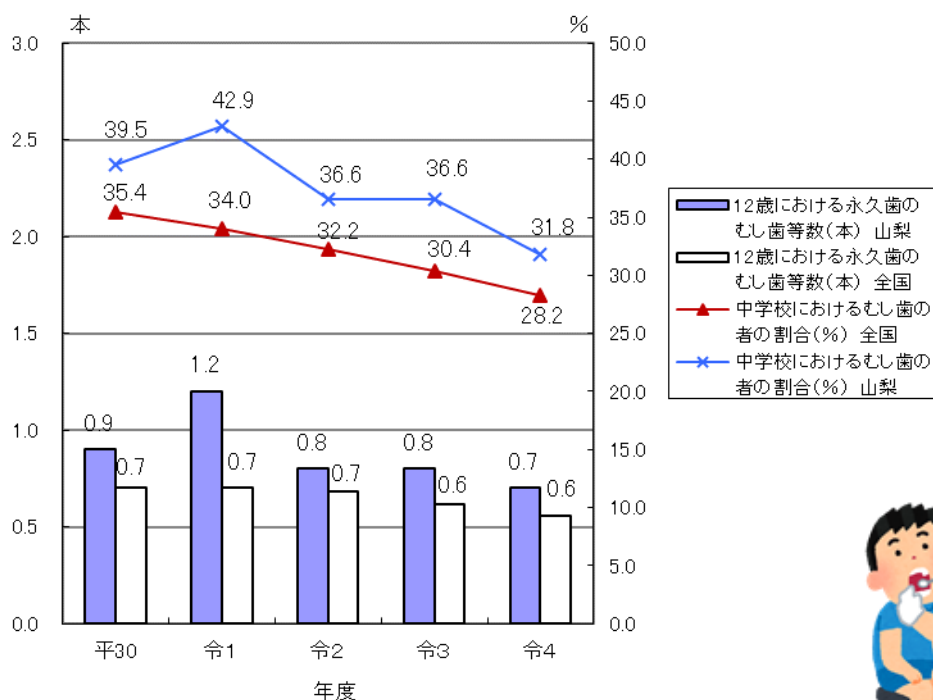


表11 アトピー性皮膚炎の者の割合の推移

単位：%

| 年度 | アトピー性皮膚炎 | | | | | | | |
|-----|----------|-----|-----|-----|-----|-----|------|-----|
| | 幼稚園 | | 小学校 | | 中学校 | | 高等学校 | |
| | 山梨 | 全国 | 山梨 | 全国 | 山梨 | 全国 | 山梨 | 全国 |
| H30 | 2.4 | 2.0 | 2.8 | 3.4 | 3.3 | 2.9 | 1.7 | 2.6 |
| R1 | 2.6 | 2.3 | 2.7 | 3.3 | 2.9 | 2.9 | 2.1 | 2.4 |
| R2 | 2.9 | 1.9 | 3.1 | 3.2 | 2.7 | 2.9 | 1.9 | 2.4 |
| R3 | 2.3 | 1.8 | 3.1 | 3.2 | 2.8 | 3.0 | 1.8 | 2.6 |
| R4 | 2.4 | 1.6 | 2.4 | 3.1 | 1.8 | 3.0 | 2.1 | 2.7 |

注) 1. 着色部分は、山梨県の値が全国平均値を上回ることを表す。
 2. アトピー性皮膚炎とは、眼瞼皮膚炎等。

3 肥満傾向児及び痩身傾向児の割合

○肥満傾向児の割合

- ・男子では10歳で17.72%と最も高く、13の年齢区分中、11区分において全国を上回っている。
また、13歳の16.75%が、その年齢区分で、全国で最も高くなっている。
- ・女子では8歳で12.24%と最も高く、13の年齢区分中、10区分において全国を上回っている。

○痩身傾向児の割合

- ・男子では16歳で5.83%と最も高く、13の年齢区分中、5区分において全国を上回っている。
- ・女子では12歳で4.68%と最も高く、13の年齢区分中、5区分において全国を上回っている。

表12 年齢別 肥満傾向児及び痩身傾向児の割合

$$\text{肥満度} = (\text{実測体重 (kg)} - \text{身長別標準体重 (kg)}) / \text{身長別標準体重 (kg)} \times 100 (\%)$$

| 区分 | 肥満傾向児(肥満度20%以上の割合) | | | | | | 痩身傾向児(肥満度-20%以下の割合) | | | | | |
|-------------|--------------------|-------|------|-------|-------|------|---------------------|------|------|------|------|------|
| | 男子 | | | 女子 | | | 男子 | | | 女子 | | |
| | 山梨 | 全国 | 全国順位 | 山梨 | 全国 | 全国順位 | 山梨 | 全国 | 全国順位 | 山梨 | 全国 | 全国順位 |
| 幼稚園 5歳 | 3.17 | 3.56 | 32 | 2.57 | 3.73 | 41 | - | 0.15 | - | 0.15 | 0.23 | 28 |
| 小学校 6歳 | 6.41 | 5.74 | 20 | 7.81 | 5.50 | 9 | 0.51 | 0.28 | 10 | 0.33 | 0.44 | 32 |
| 7歳 | 10.17 | 8.02 | 6 | 11.32 | 7.23 | 2 | 0.50 | 0.41 | 11 | 0.36 | 0.46 | 27 |
| 8歳 | 10.65 | 11.14 | 27 | 12.24 | 9.07 | 7 | 0.72 | 0.58 | 19 | 0.41 | 1.01 | 40 |
| 9歳 | 16.04 | 13.17 | 12 | 10.63 | 9.57 | 17 | 1.84 | 1.41 | 9 | 2.19 | 1.87 | 13 |
| 10歳 | 17.72 | 15.11 | 9 | 12.06 | 9.74 | 14 | 2.19 | 2.36 | 29 | 2.43 | 2.53 | 19 |
| 11歳 | 15.20 | 13.95 | 20 | 10.25 | 10.47 | 33 | 2.26 | 2.91 | 33 | 3.24 | 2.40 | 9 |
| 中学校 12歳 | 17.71 | 13.27 | 5 | 11.78 | 9.51 | 15 | 3.15 | 3.21 | 17 | 4.68 | 3.85 | 5 |
| 13歳 | 16.75 | 12.25 | 1 | 10.60 | 9.05 | 12 | 1.39 | 2.59 | 46 | 3.23 | 3.28 | 15 |
| 14歳 | 15.09 | 11.31 | 2 | 9.63 | 7.71 | 12 | 1.61 | 2.87 | 42 | 4.06 | 3.09 | 5 |
| 高等学校 15歳 | 14.15 | 12.51 | 12 | 8.26 | 7.68 | 27 | 3.10 | 4.43 | 33 | 1.38 | 3.13 | 46 |
| 16歳 | 11.19 | 11.13 | 23 | 5.18 | 6.98 | 42 | 5.83 | 3.71 | 3 | 1.79 | 2.94 | 37 |
| 17歳 | 14.74 | 11.42 | 10 | 12.08 | 7.45 | 5 | 2.90 | 3.32 | 26 | 2.46 | 2.38 | 23 |

- (注) 1. 着色部分は、山梨県の値が全国平均値を上回ることを表す。
2. 太枠部分は、全国順位上位10位以内であることを表す。
3. 「-」は該当者がいないもの。

図4 肥満傾向児の割合の全国との比較

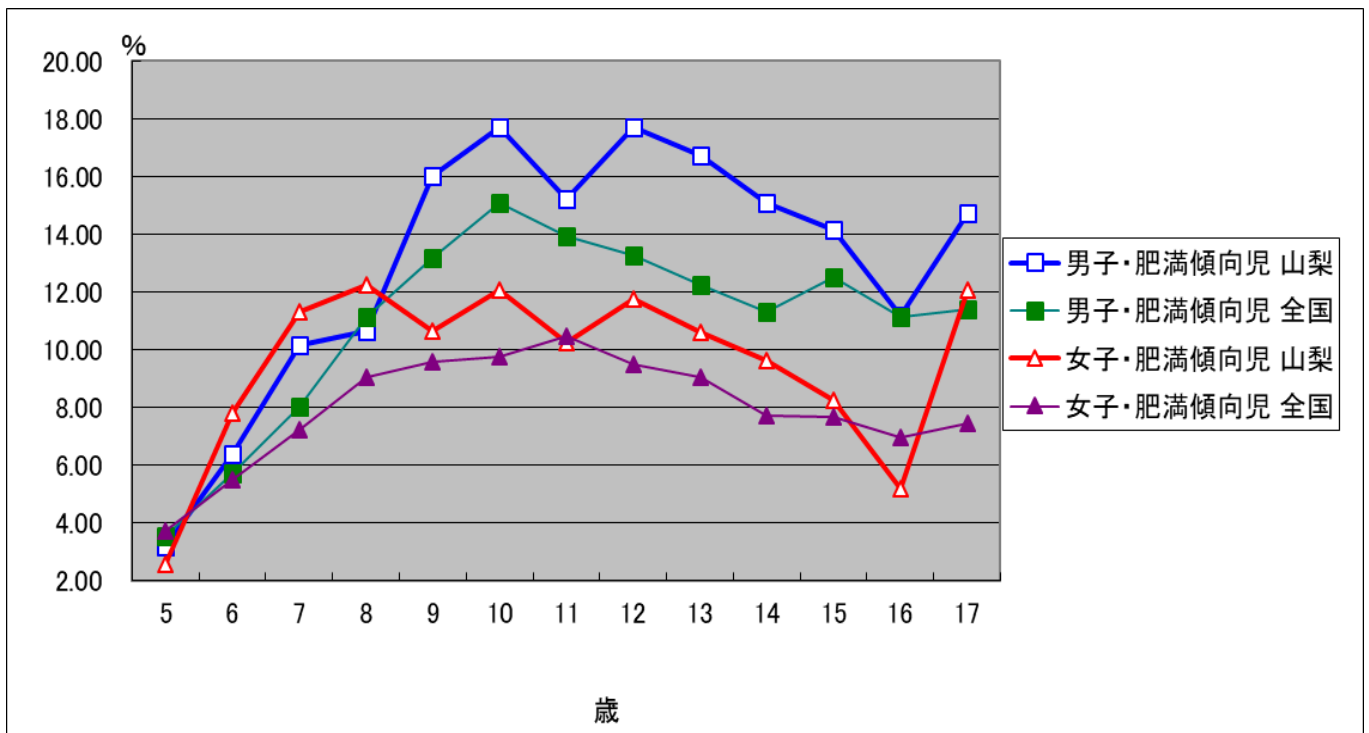
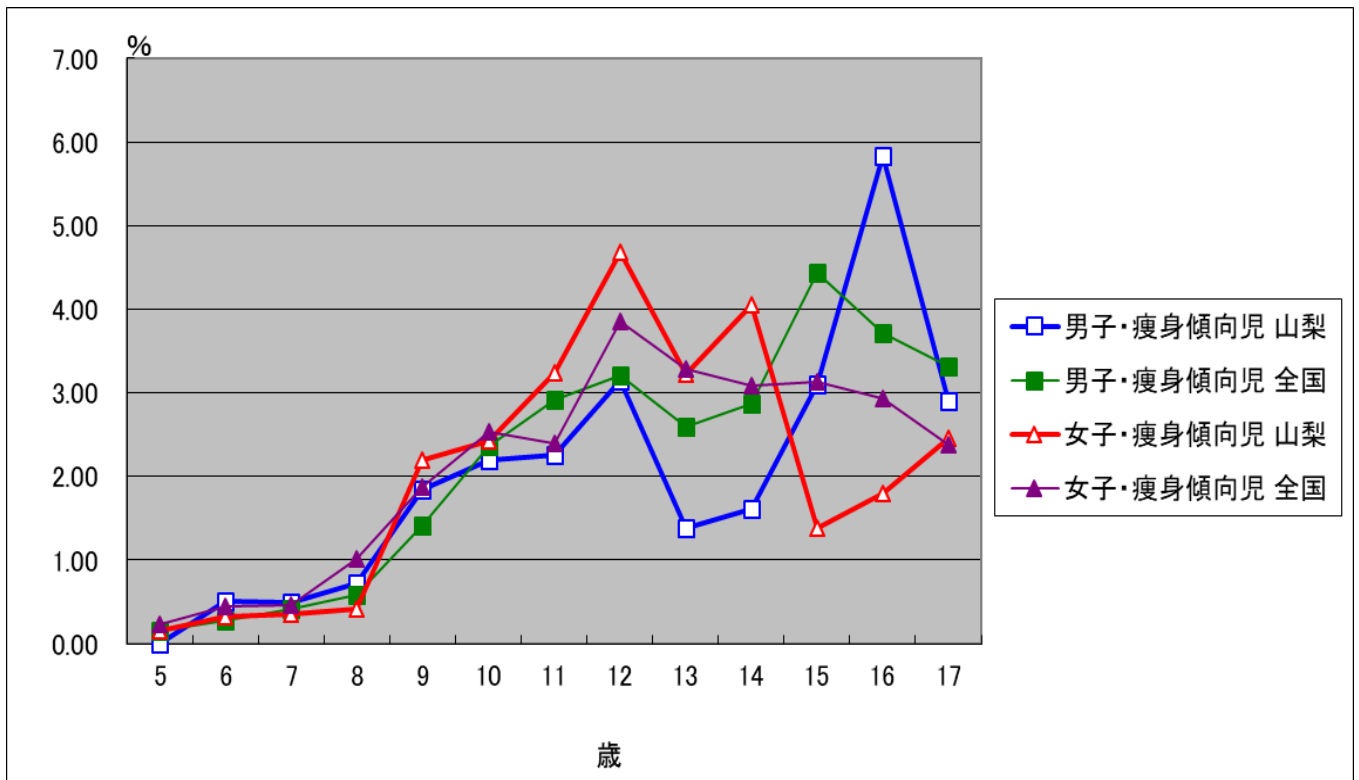


図5 痩身傾向児の割合の全国との比較



Ⅲ 統計表

1 年齢別 身長・体重の県平均値及び標準偏差

| 区 分 | | | 身 長 (cm) | | 体 重 (kg) | |
|------|------|-----|----------|-------|----------|-------|
| | | | 平均値 | 標準偏差 | 平均値 | 標準偏差 |
| 男 | 幼稚園 | 5歳 | 110.3 | 4.66 | 19.0 | 3.00 |
| | | 6歳 | 117.2 | 4.87 | 22.2 | 3.86 |
| | 小学校 | 7歳 | 122.5 | 5.20 | 24.8 | 4.68 |
| | | 8歳 | 128.3 | 5.34 | 27.9 | 5.49 |
| | | 9歳 | 134.1 | 5.92 | 32.1 | 7.00 |
| | | 10歳 | 139.8 | 6.12 | 36.1 | 7.87 |
| | | 11歳 | 146.1 | 6.87 | 40.8 | 9.03 |
| | 中学校 | 12歳 | 153.5 | 7.91 | 46.2 | 10.61 |
| | | 13歳 | 160.4 | 7.21 | 51.5 | 10.98 |
| | | 14歳 | 165.7 | 6.21 | 56.4 | 11.52 |
| | 高等学校 | 15歳 | 168.6 | 5.82 | 60.8 | 11.08 |
| | | 16歳 | 169.7 | 5.76 | 60.8 | 11.34 |
| | | 17歳 | 170.5 | 5.84 | 62.9 | 11.03 |
| | 女 | 幼稚園 | 5歳 | 110.3 | 4.77 | 18.9 |
| 6歳 | | | 115.5 | 4.97 | 21.3 | 3.62 |
| 小学校 | | 7歳 | 121.6 | 5.44 | 24.2 | 4.40 |
| | | 8歳 | 128.5 | 5.94 | 27.9 | 5.66 |
| | | 9歳 | 134.4 | 6.70 | 31.0 | 6.21 |
| | | 10歳 | 141.0 | 7.37 | 35.8 | 8.42 |
| | | 11歳 | 147.7 | 6.29 | 40.7 | 7.75 |
| 中学校 | | 12歳 | 152.1 | 5.80 | 44.8 | 8.47 |
| | | 13歳 | 154.3 | 5.37 | 47.5 | 7.69 |
| | | 14歳 | 156.1 | 5.34 | 50.0 | 8.31 |
| 高等学校 | | 15歳 | 156.8 | 4.96 | 51.5 | 7.43 |
| | | 16歳 | 157.2 | 5.47 | 52.0 | 7.68 |
| | | 17歳 | 157.9 | 5.22 | 54.3 | 9.27 |

2 体格累年比較

| 区 分 | | | 身 長 (cm) | | | |
|------|------|-----|--------------|---------------|---------------|--------------|
| | | | 平成4年度 平均値 | 平成14年度 平均値 | 平成24年度 平均値 | 令和4年度 平均値 |
| 男 | 幼稚園 | 5歳 | 110.8 | 110.9 | 110.0 | 110.3 |
| | | 6歳 | 116.1 | 116.5 | 116.4 | 117.2 |
| | 小学校 | 7歳 | 123.2 | 122.3 | 122.3 | 122.5 |
| | | 8歳 | 128.5 | 128.3 | 128.1 | 128.3 |
| | | 9歳 | 133.1 | 133.4 | 133.1 | 134.1 |
| | | 10歳 | 139.0 | 138.6 | 138.7 | 139.8 |
| | | 11歳 | 144.4 | 144.4 | 144.7 | 146.1 |
| | 中学校 | 12歳 | 151.5 | 152.9 | 152.6 | 153.5 |
| | | 13歳 | 159.2 | 159.8 | 160.5 | 160.4 |
| | | 14歳 | 164.8 | 165.4 | 164.8 | 165.7 |
| | 高等学校 | 15歳 | 168.5 | 168.1 | 168.3 | 168.6 |
| | | 16歳 | 169.9 | 169.6 | 169.6 | 169.7 |
| | | 17歳 | 170.6 | 170.6 | 170.6 | 170.5 |
| | 女 | 幼稚園 | 5歳 | 110.0 | 110.0 | 108.6 |
| 6歳 | | | 116.4 | 115.7 | 115.8 | 115.5 |
| 小学校 | | 7歳 | 122.0 | 121.5 | 121.7 | 121.6 |
| | | 8歳 | 127.4 | 127.6 | 126.6 | 128.5 |
| | | 9歳 | 133.1 | 133.8 | 133.1 | 134.4 |
| | | 10歳 | 139.8 | 139.6 | 139.6 | 141.0 |
| | | 11歳 | 146.1 | 146.9 | 146.7 | 147.7 |
| 中学校 | | 12歳 | 151.2 | 151.7 | 151.3 | 152.1 |
| | | 13歳 | 155.0 | 154.9 | 154.5 | 154.3 |
| | | 14歳 | 156.4 | 156.6 | 156.5 | 156.1 |
| 高等学校 | | 15歳 | 156.9 | 157.1 | 157.1 | 156.8 |
| | | 16歳 | 157.8 | 157.7 | 157.2 | 157.2 |
| | | 17歳 | 157.9 | 157.8 | 157.9 | 157.9 |

2 体格累年比較(つづき)

| 区 分 | | | 体 重 (kg) | | | |
|------|------|-----|--------------|---------------|---------------|--------------|
| | | | 平成4年度 平均値 | 平成14年度 平均値 | 平成24年度 平均値 | 令和4年度 平均値 |
| 男 | 幼稚園 | 5歳 | 19.2 | 19.4 | 18.7 | 19.0 |
| | | 6歳 | 21.3 | 21.4 | 21.4 | 22.2 |
| | 小学校 | 7歳 | 24.4 | 24.0 | 24.1 | 24.8 |
| | | 8歳 | 27.2 | 27.5 | 27.2 | 27.9 |
| | | 9歳 | 30.2 | 30.9 | 30.8 | 32.1 |
| | | 10歳 | 34.5 | 34.6 | 34.0 | 36.1 |
| | | 11歳 | 38.3 | 39.0 | 38.6 | 40.8 |
| | 中学校 | 12歳 | 43.4 | 45.8 | 44.7 | 46.2 |
| | | 13歳 | 50.2 | 50.5 | 50.6 | 51.5 |
| | | 14歳 | 54.4 | 56.1 | 54.4 | 56.4 |
| | 高等学校 | 15歳 | 59.6 | 60.5 | 60.0 | 60.8 |
| | | 16歳 | 62.6 | 61.9 | 61.0 | 60.8 |
| | | 17歳 | 63.5 | 63.2 | 62.5 | 62.9 |
| | 女 | 幼稚園 | 5歳 | 18.9 | 18.7 | 18.3 |
| 6歳 | | | 21.4 | 20.9 | 20.9 | 21.3 |
| 小学校 | | 7歳 | 23.8 | 24.0 | 23.6 | 24.2 |
| | | 8歳 | 26.9 | 26.9 | 26.2 | 27.9 |
| | | 9歳 | 29.8 | 30.7 | 29.9 | 31.0 |
| | | 10歳 | 34.4 | 33.8 | 33.7 | 35.8 |
| | | 11歳 | 39.0 | 39.5 | 39.2 | 40.7 |
| 中学校 | | 12歳 | 43.9 | 44.7 | 43.7 | 44.8 |
| | | 13歳 | 47.8 | 47.6 | 47.0 | 47.5 |
| | | 14歳 | 50.7 | 50.9 | 50.2 | 50.0 |
| 高等学校 | | 15歳 | 52.7 | 52.6 | 51.0 | 51.5 |
| | | 16歳 | 53.0 | 52.7 | 52.1 | 52.0 |
| | | 17歳 | 53.4 | 53.9 | 52.6 | 54.3 |

3 身長・体重の過去最高値との比較

| 区 分 | | 身 長 (cm) | | | | | | | 体 重 (kg) | | | | | | | |
|------|------|--------------|-----------|-------|-------|-----|-----|--------------|-----------|-------|------|------|-----|--|--|-------|
| | | 令和4年度 平均値 | 過去 最高値 | 調査年度 | | | 差 | 令和4年度 平均値 | 過去 最高値 | 調査年度 | | | 差 | | | |
| 男 | 幼稚園 | 5歳 | 110.3 | 111.1 | R2 | | | | △ 0.8 | 19.0 | 19.4 | H14 | | | | △ 0.4 |
| | 小学校 | 6歳 | 117.2 | 117.2 | H8 | R2 | | | 0.0 | 22.2 | 21.9 | H15 | R2 | | | 0.3 |
| | | 7歳 | 122.5 | 123.3 | R2 | | | | △ 0.8 | 24.8 | 25.4 | R2 | | | | △ 0.6 |
| | | 8歳 | 128.3 | 128.7 | H5 | | | | △ 0.4 | 27.9 | 28.9 | R2 | | | | △ 1.0 |
| | | 9歳 | 134.1 | 134.6 | R2 | | | | △ 0.5 | 32.1 | 32.1 | H10 | | | | 0.0 |
| | | 10歳 | 139.8 | 139.9 | R2 | | | | △ 0.1 | 36.1 | 35.9 | R2 | | | | 0.2 |
| | | 11歳 | 146.1 | 146.1 | R2 | | | | 0.0 | 40.8 | 40.8 | R2 | | | | 0.0 |
| | 中学校 | 12歳 | 153.5 | 153.5 | H29 | | | | 0.0 | 46.2 | 45.8 | H14 | | | | 0.4 |
| | | 13歳 | 160.4 | 160.7 | R3 | | | | △ 0.3 | 51.5 | 51.2 | R2 | | | | 0.3 |
| | | 14歳 | 165.7 | 165.8 | R2 | | | | △ 0.1 | 56.4 | 56.2 | R2 | | | | 0.2 |
| | 高等学校 | 15歳 | 168.6 | 168.9 | R元 | | | | △ 0.3 | 60.8 | 61.2 | H27 | | | | △ 0.4 |
| | | 16歳 | 169.7 | 170.8 | H20 | | | | △ 1.1 | 60.8 | 62.7 | H15 | H16 | | | △ 1.9 |
| | | 17歳 | 170.5 | 171.3 | H11 | | | | △ 0.8 | 62.9 | 65.0 | H18 | | | | △ 2.1 |
| | 女 | 幼稚園 | 5歳 | 110.3 | 110.8 | R2 | | | | △ 0.5 | 18.9 | 19.1 | R2 | | | |
| 小学校 | | 6歳 | 115.5 | 116.5 | H6 | | | | △ 1.0 | 21.3 | 21.5 | H6 | | | | △ 0.2 |
| | | 7歳 | 121.6 | 122.6 | R2 | | | | △ 1.0 | 24.2 | 24.4 | R2 | | | | △ 0.2 |
| | | 8歳 | 128.5 | 128.1 | H19 | | | | 0.4 | 27.9 | 27.3 | H10 | R3 | | | 0.6 |
| | | 9歳 | 134.4 | 134.4 | R2 | | | | 0.0 | 31.0 | 31.2 | R2 | | | | △ 0.2 |
| | | 10歳 | 141.0 | 141.3 | R3 | | | | △ 0.3 | 35.8 | 35.4 | R3 | | | | 0.4 |
| | | 11歳 | 147.7 | 147.4 | H11 | H28 | | | 0.3 | 40.7 | 40.2 | H8 | H13 | | | 0.5 |
| 中学校 | | 12歳 | 152.1 | 152.3 | H10 | | | | △ 0.2 | 44.8 | 45.3 | H10 | | | | △ 0.5 |
| | | 13歳 | 154.3 | 155.2 | H7 | H9 | H13 | | △ 0.9 | 47.5 | 48.6 | H13 | | | | △ 1.1 |
| | | 14歳 | 156.1 | 156.8 | H18 | H19 | | | △ 0.7 | 50.0 | 51.5 | H16 | | | | △ 1.5 |
| 高等学校 | | 15歳 | 156.8 | 157.8 | H16 | | | | △ 1.0 | 51.5 | 53.2 | H18 | | | | △ 1.7 |
| | | 16歳 | 157.2 | 158.1 | H8 | H13 | | | △ 0.9 | 52.0 | 53.8 | H9 | | | | △ 1.8 |
| | | 17歳 | 157.9 | 158.4 | H10 | | | | △ 0.5 | 54.3 | 54.1 | H2 | H18 | | | 0.2 |

4 学校種類別・男女別 疾病・異常被患率等

| 区分 | | 裸眼視力 | | | | 眼の 疾病・異常 | 難 聴 | 耳鼻咽喉頭 | | | 歯・口腔 | | | | | | | | |
|------|---|-------|--------------------------------|--------------------------------|---------------|-------------|--------|-------------|---------------------------------|---|---------|------------------|--------------------------------------|-----------------------|-------------|-----------------------|-----------------------|--------------------------------------|------|
| | | 計 | 1.0 未 満 0.7 以 上 | 0.7 未 満 0.3 以 上 | 0.3 未 満 | | | 耳 疾 患 | 鼻 疾 ・ 副 鼻 腔 患 | 口 腔 疾 患 ・ 喉 頭 異 常 | むし歯(う歯) | | | 歯 列 ・ 咬 合 | 顎 関 節 | 歯 垢 の 状 態 | 歯 肉 の 状 態 | 疾 病 ・ 異 常 の 他 の | |
| | | | | | | | | | | | 計 | 処 了 者 置 | 未 処 置 者 の 有 る 者 | | | | | | |
| 幼稚園 | 計 | 全 国 | 24.95 | 18.13 | 5.85 | 0.97 | 1.27 | … | 2.36 | 3.03 | 0.65 | 24.93 | 10.05 | 14.88 | 4.30 | 0.09 | 1.06 | 0.28 | 2.21 |
| | | 山 梨 県 | X | X | X | X | 0.6 | … | 0.3 | 1.9 | 0.6 | 28.5 | 12.8 | 15.7 | 7.2 | 0.1 | 0.4 | 0.1 | 3.4 |
| | 男 | 全 国 | 25.03 | 18.14 | 6.04 | 0.85 | 1.30 | … | 2.39 | 3.55 | 0.70 | 25.88 | 10.32 | 15.56 | 4.06 | 0.09 | 1.06 | 0.31 | 2.24 |
| | | 山 梨 県 | X | X | X | X | 0.6 | … | 0.3 | 2.1 | - | 30.3 | 13.6 | 16.8 | 8.3 | - | 0.7 | - | 3.3 |
| | 女 | 全 国 | 24.87 | 18.12 | 5.66 | 1.09 | 1.23 | … | 2.32 | 2.48 | 0.60 | 23.95 | 9.77 | 14.18 | 4.56 | 0.10 | 1.05 | 0.25 | 2.18 |
| | | 山 梨 県 | X | X | X | X | 0.6 | … | 0.3 | 1.8 | 1.2 | 26.6 | 12.0 | 14.6 | 6.2 | 0.2 | 0.1 | 0.1 | 3.4 |
| 小学校 | 計 | 全 国 | 37.88 | 11.98 | 13.90 | 11.99 | 5.28 | 0.49 | 6.60 | 11.44 | 0.71 | 37.02 | 19.32 | 17.70 | 4.63 | 0.10 | 3.15 | 1.80 | 6.52 |
| | | 山 梨 県 | 36.6 | 11.4 | 13.3 | 11.8 | 5.4 | 0.7 | 7.5 | 13.8 | 0.5 | 41.6 | 21.3 | 20.3 | 5.3 | 0.1 | 3.2 | 1.5 | 10.0 |
| | 男 | 全 国 | 35.10 | 11.55 | 13.05 | 10.49 | 5.65 | 0.43 | 6.67 | 14.08 | 0.79 | 38.32 | 20.05 | 18.27 | 4.43 | 0.09 | 3.55 | 1.97 | 6.37 |
| | | 山 梨 県 | 33.6 | 10.7 | 12.1 | 10.8 | 6.0 | 0.5 | 7.6 | 15.9 | 0.5 | 42.5 | 21.6 | 21.0 | 4.4 | 0.1 | 4.0 | 2.0 | 10.1 |
| | 女 | 全 国 | 40.78 | 12.43 | 14.79 | 13.55 | 4.88 | 0.55 | 6.52 | 8.68 | 0.64 | 35.67 | 18.56 | 17.11 | 4.84 | 0.11 | 2.73 | 1.63 | 6.68 |
| | | 山 梨 県 | 39.6 | 12.2 | 14.5 | 12.9 | 4.8 | 0.8 | 7.3 | 11.7 | 0.6 | 40.6 | 21.1 | 19.6 | 6.2 | 0.0 | 2.4 | 1.0 | 10.0 |
| 中学校 | 計 | 全 国 | 61.23 | 12.39 | 20.58 | 28.26 | 4.95 | 0.33 | 4.76 | 10.70 | 0.35 | 28.24 | 16.80 | 11.43 | 5.30 | 0.35 | 3.97 | 3.45 | 3.53 |
| | | 山 梨 県 | 61.6 | 12.4 | 19.4 | 29.8 | 4.7 | 0.4 | 5.9 | 13.5 | 0.2 | 31.8 | 18.1 | 13.7 | 6.5 | 0.6 | 6.3 | 4.5 | 4.4 |
| | 男 | 全 国 | 58.86 | 12.99 | 20.50 | 25.37 | 5.57 | 0.31 | 5.50 | 12.39 | 0.38 | 26.98 | 15.64 | 11.34 | 5.20 | 0.32 | 5.00 | 4.27 | 3.88 |
| | | 山 梨 県 | 59.2 | 13.0 | 20.0 | 26.2 | 5.4 | 0.2 | 6.9 | 14.6 | 0.3 | 30.1 | 17.4 | 12.6 | 6.1 | 0.4 | 7.4 | 5.5 | 5.0 |
| | 女 | 全 国 | 63.72 | 11.77 | 20.65 | 31.30 | 4.29 | 0.36 | 3.99 | 8.94 | 0.31 | 29.56 | 18.02 | 11.54 | 5.40 | 0.38 | 2.90 | 2.59 | 3.17 |
| | | 山 梨 県 | 64.2 | 11.7 | 18.8 | 33.6 | 3.9 | 0.7 | 4.7 | 12.3 | 0.1 | 33.5 | 18.8 | 14.8 | 7.0 | 0.7 | 5.3 | 3.4 | 3.7 |
| 高等学校 | 計 | 全 国 | 71.56 | 11.39 | 18.06 | 42.11 | 3.58 | 0.26 | 2.25 | 8.51 | 0.28 | 38.30 | 23.79 | 14.51 | 4.57 | 0.63 | 4.23 | 3.88 | 1.20 |
| | | 山 梨 県 | 70.4 | X | X | X | 3.0 | 0.3 | 1.5 | 9.1 | 0.1 | 43.1 | 27.9 | 15.2 | 6.0 | 1.0 | 7.3 | 6.7 | 1.1 |
| | 男 | 全 国 | 70.81 | 10.10 | 21.38 | 39.33 | 3.97 | 0.24 | 2.59 | 9.06 | 0.29 | 36.69 | 21.80 | 14.88 | 4.55 | 0.56 | 5.30 | 4.87 | 1.26 |
| | | 山 梨 県 | 66.1 | 11.4 | 19.8 | 34.8 | 3.3 | 0.4 | 1.5 | 9.2 | 0.1 | 42.4 | 27.3 | 15.0 | 5.4 | 1.0 | 8.1 | 6.7 | 1.3 |
| | 女 | 全 国 | 72.33 | 12.73 | 14.62 | 44.98 | 3.19 | 0.27 | 1.89 | 7.94 | 0.28 | 39.96 | 25.84 | 14.12 | 4.59 | 0.70 | 3.11 | 2.86 | 1.14 |
| | | 山 梨 県 | 75.3 | X | X | X | 2.6 | 0.3 | 1.5 | 9.0 | 0.2 | 44.0 | 28.5 | 15.5 | 6.6 | 0.9 | 6.3 | 6.7 | 0.9 |

(注) 1. 「 0.00 」は、計数が表示単位未満のもの。
「 - 」は、該当者がいないもの。
「 … 」は、調査対象となっていないもの。

- この表は、健康診断受検者のうち疾病・異常該当者（疾病・異常に該当する旨、健康診断票に記載のあった者）の割合の推定値を示したものである。なお、表中の「永久歯の1人あたりの平均う歯数等」は本数を示している。
- 「 X 」は、疾病・異常被患率等の標準誤差が5以上、受検者数が100人（5歳は50人）未満、回答校が1校以下又は疾病・異常被患率が100.00%のため統計数値を公表しない。
- 結核に関する検診の取扱いについては、「学校保健安全法施行規則」の一部改正に伴い、平成24年4月から教育委員会に設置された結核対策委員会からの意見を聞かずに精密検査を行うことができるようになったため、「結核の精密検査の対象者」には、学校医の診察の結果、精密検査が必要と認められた者も含む。

(単位:%)

| 永久歯の一人当たり 平均むし歯(う歯)数等 | | | | | 栄 養 状 態 | せ・四 肢の 状態 ・ 胸郭 | 皮膚疾患 | | 結 核 の 精 象 密 者 | 結 核 | 心 疾 病 ・ 異 常 | 心 電 図 異 常 | 蛋 白 検 出 の 者 | 尿 糖 検 出 の 者 | その他の疾病・異常 | | | | 区 分 | | |
|--------------------------|-------------------------|----------|-------------------------|------------------------------|------------------|----------------------------|--------------------------------------|--------------------------------------|---------------------------------|--------|----------------------------|-----------------------|----------------------------|----------------------------|-------------|------------------|------------------|---|--------|---|------|
| 計 (本) | 喪 失 歯 数 (本) | むし歯(う歯) | | | | | ア ト ピ ー 性 皮 膚 炎 | そ の 他 の 皮 膚 疾 患 | | | | | | | ぜ ん 息 | 腎 臓 疾 患 | 言 語 障 害 | そ の 他 の 疾 病 ・ 異 常 | | | |
| | | 計 (本) | 処 置 歯 数 (本) | 未 処 置 歯 数 (本) | | | | | | | | | | | | | | | | | |
| ... | ... | ... | ... | ... | 0.38 | 0.24 | 1.62 | 0.78 | ... | ... | 0.28 | ... | 0.87 | ... | 1.11 | 0.03 | 0.29 | 1.22 | 全 国 | 計 | 幼稚園 |
| ... | ... | ... | ... | ... | 0.2 | 0.1 | 2.4 | 0.4 | ... | ... | 0.3 | ... | 2.4 | ... | 1.7 | - | 0.8 | 0.9 | 山 梨 県 | | |
| ... | ... | ... | ... | ... | 0.36 | 0.27 | 1.75 | 0.87 | ... | ... | 0.29 | ... | 0.72 | ... | 1.41 | 0.02 | 0.39 | 1.49 | 全 国 | | |
| ... | ... | ... | ... | ... | 0.4 | - | 2.9 | 0.2 | ... | ... | 0.4 | ... | 3.4 | ... | 1.9 | - | 1.0 | 1.0 | 山 梨 県 | | |
| ... | ... | ... | ... | ... | 0.41 | 0.20 | 1.48 | 0.69 | ... | ... | 0.26 | ... | 1.04 | ... | 0.80 | 0.03 | 0.19 | 0.94 | 全 国 | | |
| ... | ... | ... | ... | ... | 0.1 | 0.1 | 1.9 | 0.6 | ... | ... | 0.2 | ... | 1.4 | ... | 1.4 | - | 0.6 | 0.9 | 山 梨 県 | | |
| ... | ... | ... | ... | ... | 2.07 | 0.84 | 3.14 | 0.39 | 0.10 | 0.00 | 0.80 | 2.55 | 0.98 | 0.08 | 2.85 | 0.21 | 0.45 | 4.76 | 全 国 | 計 | 小学校 |
| ... | ... | ... | ... | ... | 2.7 | 0.7 | 2.4 | 0.8 | 0.0 | 0.0 | 0.4 | 1.8 | 0.7 | 0.1 | 2.9 | 0.2 | 0.7 | 5.9 | 山 梨 県 | | |
| ... | ... | ... | ... | ... | 2.46 | 0.83 | 3.33 | 0.41 | 0.10 | 0.00 | 0.80 | 2.97 | 0.68 | 0.06 | 3.43 | 0.20 | 0.58 | 5.70 | 全 国 | | |
| ... | ... | ... | ... | ... | 2.9 | 0.9 | 2.3 | 0.9 | 0.0 | - | 0.5 | 1.9 | 0.4 | 0.0 | 3.6 | 0.2 | 0.9 | 6.6 | 山 梨 県 | | |
| ... | ... | ... | ... | ... | 1.66 | 0.85 | 2.95 | 0.37 | 0.10 | 0.00 | 0.79 | 2.11 | 1.30 | 0.09 | 2.23 | 0.23 | 0.31 | 3.78 | 全 国 | | |
| ... | ... | ... | ... | ... | 2.4 | 0.6 | 2.5 | 0.7 | 0.1 | 0.0 | 0.3 | 1.6 | 1.0 | 0.1 | 2.3 | 0.2 | 0.5 | 5.2 | 山 梨 県 | | |
| 0.56 | 0.01 | 0.55 | 0.35 | 0.20 | 1.42 | 1.54 | 2.96 | 0.24 | 0.04 | 0.00 | 0.85 | 3.15 | 2.90 | 0.17 | 2.23 | 0.24 | 0.09 | 4.83 | 全 国 | 計 | 中学校 |
| 0.7 | 0.0 | 0.7 | 0.4 | 0.2 | 2.7 | 0.5 | 1.8 | 0.1 | 0.0 | - | 0.4 | 2.3 | 3.5 | 0.2 | 1.8 | 0.1 | 0.1 | 5.2 | 山 梨 県 | | |
| 0.50 | 0.01 | 0.50 | 0.31 | 0.19 | 1.75 | 1.32 | 3.11 | 0.25 | 0.05 | 0.00 | 0.90 | 3.51 | 3.31 | 0.15 | 2.60 | 0.25 | 0.12 | 5.29 | 全 国 | | |
| 0.6 | 0.0 | 0.6 | 0.4 | 0.2 | 3.4 | 0.6 | 2.3 | 0.1 | 0.0 | - | 0.4 | 2.4 | 4.3 | 0.2 | 2.0 | 0.1 | 0.1 | 5.8 | 山 梨 県 | | |
| 0.61 | 0.01 | 0.60 | 0.39 | 0.21 | 1.07 | 1.77 | 2.81 | 0.24 | 0.04 | 0.00 | 0.80 | 2.77 | 2.48 | 0.18 | 1.83 | 0.23 | 0.06 | 4.35 | 全 国 | | |
| 0.7 | 0.0 | 0.7 | 0.4 | 0.3 | 1.9 | 0.4 | 1.2 | 0.1 | 0.0 | - | 0.4 | 2.1 | 2.8 | 0.1 | 1.6 | 0.1 | 0.0 | 4.4 | 山 梨 県 | | |
| ... | ... | ... | ... | ... | 0.66 | 1.12 | 2.68 | 0.21 | ... | 0.03 | 0.76 | 3.03 | 2.83 | 0.21 | 1.71 | 0.20 | 0.06 | 4.30 | 全 国 | 計 | 高等学校 |
| ... | ... | ... | ... | ... | 0.5 | 0.5 | 2.1 | 0.2 | ... | 0.1 | 0.3 | 3.3 | 0.9 | 0.2 | 0.6 | 0.1 | 0.1 | 3.2 | 山 梨 県 | | |
| ... | ... | ... | ... | ... | 0.80 | 0.96 | 2.87 | 0.21 | ... | 0.03 | 0.82 | 3.66 | 3.24 | 0.22 | 1.91 | 0.22 | 0.08 | 4.34 | 全 国 | | |
| ... | ... | ... | ... | ... | 0.7 | 0.5 | 1.8 | 0.2 | ... | 0.1 | 0.4 | 3.8 | 1.1 | 0.2 | 0.7 | 0.1 | 0.1 | 2.9 | 山 梨 県 | | |
| ... | ... | ... | ... | ... | 0.53 | 1.29 | 2.49 | 0.21 | ... | 0.03 | 0.69 | 2.38 | 2.40 | 0.21 | 1.50 | 0.18 | 0.03 | 4.27 | 全 国 | | |
| ... | ... | ... | ... | ... | 0.3 | 0.6 | 2.3 | 0.1 | ... | 0.0 | 0.2 | 2.6 | 0.7 | 0.2 | 0.6 | 0.1 | 0.0 | 3.5 | 山 梨 県 | | |

5 肥満傾向児の割合

(単位:%)

| 区分 | | 幼稚園 | 小学校 | | | | | | 中学校 | | | 高等学校 | | |
|----|-------|------|------|-------|-------|-------|-------|-------|-------|-------|-------|-------|-------|-------|
| | | 5歳 | 6歳 | 7歳 | 8歳 | 9歳 | 10歳 | 11歳 | 12歳 | 13歳 | 14歳 | 15歳 | 16歳 | 17歳 |
| 計 | 全 国 | 3.64 | 5.62 | 7.63 | 10.13 | 11.41 | 12.48 | 12.25 | 11.43 | 10.68 | 9.55 | 10.13 | 9.09 | 9.46 |
| | 山 梨 県 | 2.87 | 7.09 | 10.73 | 11.44 | 13.35 | 14.96 | 12.78 | 14.87 | 13.71 | 12.42 | 11.34 | 8.38 | 13.50 |
| 男 | 全 国 | 3.56 | 5.74 | 8.02 | 11.14 | 13.17 | 15.11 | 13.95 | 13.27 | 12.25 | 11.31 | 12.51 | 11.13 | 11.42 |
| | 山 梨 県 | 3.17 | 6.41 | 10.17 | 10.65 | 16.04 | 17.72 | 15.20 | 17.71 | 16.75 | 15.09 | 14.15 | 11.19 | 14.74 |
| 女 | 全 国 | 3.73 | 5.50 | 7.23 | 9.07 | 9.57 | 9.74 | 10.47 | 9.51 | 9.05 | 7.71 | 7.68 | 6.98 | 7.45 |
| | 山 梨 県 | 2.57 | 7.81 | 11.32 | 12.24 | 10.63 | 12.06 | 10.25 | 11.78 | 10.60 | 9.63 | 8.26 | 5.18 | 12.08 |

6 痩身傾向児の割合

(単位:%)

| 区分 | | 幼稚園 | 小学校 | | | | | | 中学校 | | | 高等学校 | | |
|----|-------|------|------|------|------|------|------|------|------|------|------|------|------|------|
| | | 5歳 | 6歳 | 7歳 | 8歳 | 9歳 | 10歳 | 11歳 | 12歳 | 13歳 | 14歳 | 15歳 | 16歳 | 17歳 |
| 計 | 全 国 | 0.19 | 0.36 | 0.44 | 0.79 | 1.64 | 2.44 | 2.66 | 3.53 | 2.93 | 2.97 | 3.79 | 3.33 | 2.85 |
| | 山 梨 県 | 0.08 | 0.42 | 0.43 | 0.57 | 2.01 | 2.30 | 2.74 | 3.88 | 2.30 | 2.81 | 2.28 | 3.94 | 2.69 |
| 男 | 全 国 | 0.15 | 0.28 | 0.41 | 0.58 | 1.41 | 2.36 | 2.91 | 3.21 | 2.59 | 2.87 | 4.43 | 3.71 | 3.32 |
| | 山 梨 県 | - | 0.51 | 0.50 | 0.72 | 1.84 | 2.19 | 2.26 | 3.15 | 1.39 | 1.61 | 3.10 | 5.83 | 2.90 |
| 女 | 全 国 | 0.23 | 0.44 | 0.46 | 1.01 | 1.87 | 2.53 | 2.40 | 3.85 | 3.28 | 3.09 | 3.13 | 2.94 | 2.38 |
| | 山 梨 県 | 0.15 | 0.33 | 0.36 | 0.41 | 2.19 | 2.43 | 3.24 | 4.68 | 3.23 | 4.06 | 1.38 | 1.79 | 2.46 |

7 年齢別 身長・体重の平均値の推移(過去30年)

○身長・男

(単位:cm)

| 年度 | 幼稚園 | 小学校 | | | | | | 中学校 | | | 高等学校 | | |
|--------|-------|-------|-------|-------|-------|-------|-------|-------|-------|-------|-------|-------|-------|
| | 5歳 | 6歳 | 7歳 | 8歳 | 9歳 | 10歳 | 11歳 | 12歳 | 13歳 | 14歳 | 15歳 | 16歳 | 17歳 |
| 平成4年度 | 110.8 | 116.1 | 123.2 | 128.5 | 133.1 | 139.0 | 144.4 | 151.5 | 159.2 | 164.8 | 168.5 | 169.9 | 170.6 |
| 平成5年度 | 110.7 | 116.7 | 122.6 | 128.7 | 133.6 | 138.5 | 144.7 | 151.7 | 158.7 | 164.6 | 168.1 | 169.7 | 170.7 |
| 平成6年度 | 110.8 | 116.7 | 122.8 | 128.4 | 133.5 | 138.6 | 144.8 | 151.5 | 158.9 | 164.6 | 168.1 | 169.9 | 170.9 |
| 平成7年度 | 111.0 | 116.8 | 122.4 | 128.2 | 133.8 | 139.2 | 145.0 | 151.6 | 159.0 | 164.8 | 168.0 | 169.5 | 170.9 |
| 平成8年度 | 110.5 | 117.2 | 122.7 | 128.3 | 133.7 | 139.2 | 145.0 | 151.7 | 159.4 | 164.9 | 167.8 | 170.0 | 170.2 |
| 平成9年度 | 110.7 | 116.5 | 122.8 | 128.2 | 133.4 | 139.3 | 145.3 | 152.9 | 160.2 | 165.0 | 168.5 | 170.2 | 170.7 |
| 平成10年度 | 110.4 | 117.0 | 122.6 | 128.3 | 133.8 | 139.2 | 145.4 | 152.1 | 159.1 | 165.2 | 168.4 | 170.3 | 170.7 |
| 平成11年度 | 110.2 | 116.3 | 122.5 | 127.8 | 133.8 | 138.7 | 145.0 | 152.0 | 159.8 | 165.2 | 168.1 | 169.8 | 171.3 |
| 平成12年度 | 110.6 | 116.6 | 122.7 | 127.8 | 133.3 | 138.9 | 144.6 | 152.3 | 159.7 | 164.9 | 168.4 | 169.8 | 170.6 |
| 平成13年度 | 110.5 | 116.5 | 122.5 | 128.2 | 133.1 | 139.1 | 145.7 | 151.8 | 159.6 | 165.2 | 168.3 | 170.4 | 171.1 |
| 平成14年度 | 110.9 | 116.5 | 122.3 | 128.3 | 133.4 | 138.6 | 144.4 | 152.9 | 159.8 | 165.4 | 168.1 | 169.6 | 170.6 |
| 平成15年度 | 110.6 | 117.1 | 122.8 | 128.0 | 133.7 | 139.1 | 145.2 | 151.9 | 159.5 | 165.1 | 168.6 | 170.2 | 170.6 |
| 平成16年度 | 110.6 | 116.3 | 122.6 | 128.5 | 133.1 | 138.6 | 144.6 | 151.8 | 159.0 | 165.2 | 168.3 | 170.0 | 170.6 |
| 平成17年度 | 110.5 | 116.9 | 122.2 | 128.5 | 133.7 | 138.7 | 144.5 | 152.3 | 159.4 | 165.1 | 168.4 | 170.6 | 170.4 |
| 平成18年度 | 110.3 | 116.8 | 122.8 | 128.0 | 133.3 | 138.8 | 145.4 | 152.5 | 159.1 | 165.3 | 167.8 | 170.1 | 170.6 |
| 平成19年度 | 110.3 | 117.0 | 122.3 | 128.4 | 133.2 | 139.3 | 144.9 | 151.9 | 159.1 | 164.8 | 168.4 | 169.3 | 170.8 |
| 平成20年度 | 111.0 | 116.4 | 122.6 | 128.0 | 133.5 | 138.6 | 144.4 | 151.9 | 159.7 | 165.2 | 168.1 | 170.8 | 170.3 |
| 平成21年度 | 110.5 | 116.4 | 122.3 | 127.9 | 133.8 | 139.1 | 144.7 | 151.3 | 158.7 | 165.2 | 167.8 | 170.2 | 171.1 |
| 平成22年度 | 110.7 | 116.7 | 122.9 | 128.0 | 133.4 | 138.0 | 144.9 | 151.4 | 159.6 | 165.1 | 168.5 | 169.4 | 170.9 |
| 平成23年度 | 110.1 | 116.9 | 122.0 | 128.0 | 133.0 | 138.9 | 144.7 | 152.4 | 159.3 | 165.0 | 168.6 | 170.0 | 170.9 |
| 平成24年度 | 110.0 | 116.4 | 122.3 | 128.1 | 133.1 | 138.7 | 144.7 | 152.6 | 160.5 | 164.8 | 168.3 | 169.6 | 170.6 |
| 平成25年度 | 110.5 | 116.2 | 122.1 | 128.3 | 133.6 | 139.0 | 144.3 | 152.1 | 159.3 | 165.3 | 168.4 | 169.0 | 170.1 |
| 平成26年度 | 110.0 | 115.9 | 122.6 | 127.7 | 133.2 | 139.1 | 144.7 | 152.2 | 159.3 | 164.6 | 168.3 | 169.8 | 170.6 |
| 平成27年度 | 109.9 | 116.3 | 122.7 | 127.7 | 133.0 | 138.7 | 145.5 | 152.6 | 159.3 | 164.9 | 168.4 | 170.0 | 171.0 |
| 平成28年度 | 109.9 | 116.3 | 122.3 | 127.8 | 133.4 | 138.8 | 145.9 | 152.0 | 159.6 | 165.1 | 167.8 | 169.5 | 170.5 |
| 平成29年度 | 110.0 | 116.2 | 122.4 | 127.7 | 133.4 | 138.9 | 144.7 | 153.5 | 160.4 | 165.0 | 168.4 | 170.0 | 170.5 |
| 平成30年度 | 110.2 | 116.5 | 122.4 | 127.8 | 133.5 | 138.5 | 144.9 | 152.6 | 159.9 | 165.3 | 167.9 | 169.6 | 170.1 |
| 令和元年度 | 109.7 | 116.2 | 122.7 | 128.2 | 133.6 | 139.1 | 146.0 | 152.8 | 159.3 | 165.4 | 168.9 | 170.1 | 170.5 |
| 令和2年度 | 111.1 | 117.2 | 123.3 | 128.4 | 134.6 | 139.9 | 146.1 | 152.8 | 160.6 | 165.8 | 168.7 | 169.6 | 170.2 |
| 令和3年度 | 110.4 | 116.9 | 122.4 | 128.1 | 133.6 | 139.0 | 145.4 | 153.1 | 160.7 | 165.2 | 168.3 | 169.7 | 170.9 |
| 令和4年度 | 110.3 | 117.2 | 122.5 | 128.3 | 134.1 | 139.8 | 146.1 | 153.5 | 160.4 | 165.7 | 168.6 | 169.7 | 170.5 |

○身長・女

(単位:cm)

| 年度 | 幼稚園 | 小学校 | | | | | | 中学校 | | | 高等学校 | | |
|--------|-------|-------|-------|-------|-------|-------|-------|-------|-------|-------|-------|-------|-------|
| | 5歳 | 6歳 | 7歳 | 8歳 | 9歳 | 10歳 | 11歳 | 12歳 | 13歳 | 14歳 | 15歳 | 16歳 | 17歳 |
| 平成4年度 | 110.0 | 116.4 | 122.0 | 127.4 | 133.1 | 139.8 | 146.1 | 151.2 | 155.0 | 156.4 | 156.9 | 157.8 | 157.9 |
| 平成5年度 | 110.1 | 116.0 | 121.8 | 127.3 | 133.6 | 140.0 | 147.1 | 151.6 | 154.9 | 156.6 | 157.2 | 157.7 | 157.9 |
| 平成6年度 | 109.9 | 116.5 | 121.6 | 128.0 | 133.0 | 139.8 | 147.1 | 151.6 | 154.9 | 156.5 | 156.9 | 157.5 | 157.9 |
| 平成7年度 | 109.8 | 115.8 | 122.0 | 127.6 | 133.4 | 140.5 | 146.5 | 151.3 | 155.2 | 156.3 | 156.9 | 157.7 | 157.8 |
| 平成8年度 | 110.1 | 115.8 | 121.8 | 127.7 | 133.6 | 140.3 | 146.9 | 151.9 | 154.8 | 156.6 | 157.6 | 158.1 | 158.2 |
| 平成9年度 | 109.6 | 115.9 | 122.0 | 127.4 | 133.9 | 140.0 | 146.1 | 151.9 | 155.2 | 156.7 | 157.2 | 157.8 | 158.2 |
| 平成10年度 | 109.9 | 115.5 | 122.0 | 127.7 | 133.6 | 140.8 | 146.9 | 152.3 | 154.7 | 156.7 | 157.5 | 157.9 | 158.4 |
| 平成11年度 | 109.7 | 116.1 | 121.7 | 127.1 | 133.4 | 140.5 | 147.4 | 151.8 | 155.0 | 156.4 | 157.4 | 157.4 | 157.6 |
| 平成12年度 | 109.7 | 115.6 | 121.7 | 127.3 | 133.1 | 140.0 | 146.3 | 152.0 | 155.1 | 156.7 | 156.9 | 157.7 | 158.1 |
| 平成13年度 | 110.0 | 115.3 | 121.9 | 127.2 | 133.3 | 139.9 | 147.1 | 152.2 | 155.2 | 156.6 | 157.0 | 158.1 | 158.1 |
| 平成14年度 | 110.0 | 115.7 | 121.5 | 127.6 | 133.8 | 139.6 | 146.9 | 151.7 | 154.9 | 156.6 | 157.1 | 157.7 | 157.8 |
| 平成15年度 | 109.9 | 116.3 | 121.4 | 127.4 | 133.3 | 140.1 | 146.9 | 151.6 | 154.7 | 156.3 | 157.0 | 157.7 | 157.7 |
| 平成16年度 | 109.9 | 115.7 | 122.1 | 127.4 | 134.1 | 140.0 | 147.1 | 151.9 | 155.1 | 156.6 | 157.8 | 157.4 | 157.9 |
| 平成17年度 | 109.6 | 115.7 | 121.8 | 127.8 | 133.5 | 139.8 | 146.7 | 152.0 | 154.9 | 156.6 | 157.7 | 157.9 | 157.9 |
| 平成18年度 | 109.6 | 115.6 | 121.7 | 126.9 | 133.2 | 140.7 | 146.8 | 151.6 | 155.0 | 156.8 | 157.2 | 157.6 | 158.2 |
| 平成19年度 | 109.6 | 115.7 | 121.4 | 128.1 | 133.8 | 140.1 | 146.2 | 151.5 | 155.1 | 156.8 | 157.1 | 157.7 | 158.0 |
| 平成20年度 | 109.6 | 115.9 | 121.5 | 127.6 | 133.6 | 140.0 | 146.9 | 151.7 | 154.9 | 156.5 | 157.0 | 157.9 | 158.0 |
| 平成21年度 | 110.0 | 115.6 | 121.0 | 127.6 | 133.5 | 139.9 | 146.7 | 151.9 | 154.8 | 156.3 | 157.3 | 157.4 | 157.9 |
| 平成22年度 | 109.8 | 115.9 | 121.7 | 127.4 | 133.7 | 140.3 | 146.3 | 151.6 | 154.9 | 156.3 | 156.9 | 157.2 | 157.9 |
| 平成23年度 | 109.6 | 115.4 | 121.2 | 127.3 | 133.7 | 139.5 | 146.8 | 151.3 | 154.7 | 156.2 | 157.1 | 157.3 | 157.3 |
| 平成24年度 | 108.6 | 115.8 | 121.7 | 126.6 | 133.1 | 139.6 | 146.7 | 151.3 | 154.5 | 156.5 | 157.1 | 157.2 | 157.9 |
| 平成25年度 | 109.1 | 115.1 | 120.9 | 127.2 | 133.7 | 140.4 | 146.7 | 151.9 | 154.8 | 156.1 | 156.4 | 158.0 | 158.1 |
| 平成26年度 | 108.9 | 115.7 | 121.4 | 127.0 | 132.8 | 139.8 | 146.2 | 151.9 | 154.6 | 156.3 | 157.3 | 157.9 | 158.0 |
| 平成27年度 | 109.0 | 115.3 | 121.4 | 127.5 | 132.9 | 140.3 | 147.0 | 151.6 | 154.4 | 156.5 | 156.8 | 156.9 | 157.4 |
| 平成28年度 | 109.4 | 115.6 | 121.2 | 126.7 | 133.1 | 140.1 | 147.4 | 151.1 | 154.8 | 156.2 | 156.8 | 157.0 | 157.8 |
| 平成29年度 | 108.9 | 115.9 | 121.5 | 127.4 | 132.9 | 139.0 | 146.7 | 151.8 | 155.1 | 156.3 | 156.3 | 157.9 | 157.3 |
| 平成30年度 | 109.3 | 115.3 | 121.1 | 127.1 | 132.9 | 140.0 | 146.7 | 151.8 | 155.0 | 156.3 | 156.5 | 157.5 | 157.6 |
| 令和元年度 | 109.4 | 115.6 | 121.2 | 127.5 | 133.3 | 139.7 | 146.4 | 151.4 | 154.8 | 156.1 | 156.6 | 157.5 | 157.8 |
| 令和2年度 | 110.8 | 116.4 | 122.6 | 128.0 | 134.4 | 141.0 | 146.9 | 151.7 | 154.8 | 156.7 | 156.4 | 157.4 | 157.7 |
| 令和3年度 | 109.5 | 115.8 | 122.1 | 127.7 | 134.3 | 141.3 | 147.3 | 151.2 | 154.7 | 156.4 | 157.4 | 156.9 | 158.1 |
| 令和4年度 | 110.3 | 115.5 | 121.6 | 128.5 | 134.4 | 141.0 | 147.7 | 152.1 | 154.3 | 156.1 | 156.8 | 157.2 | 157.9 |

○体重・男

(単位:kg)

| 年度 | 幼稚園 | 小学校 | | | | | | 中学校 | | | 高等学校 | | |
|--------|------|------|------|------|------|------|------|------|------|------|------|------|------|
| | 5歳 | 6歳 | 7歳 | 8歳 | 9歳 | 10歳 | 11歳 | 12歳 | 13歳 | 14歳 | 15歳 | 16歳 | 17歳 |
| 平成4年度 | 19.2 | 21.3 | 24.4 | 27.2 | 30.2 | 34.5 | 38.3 | 43.4 | 50.2 | 54.4 | 59.6 | 62.6 | 63.5 |
| 平成5年度 | 19.2 | 21.7 | 24.5 | 27.7 | 30.8 | 33.8 | 38.3 | 43.3 | 48.4 | 54.9 | 59.7 | 61.2 | 63.1 |
| 平成6年度 | 19.2 | 21.5 | 24.3 | 27.4 | 30.3 | 34.0 | 39.6 | 43.5 | 49.0 | 54.0 | 59.4 | 61.6 | 62.1 |
| 平成7年度 | 19.3 | 21.7 | 24.1 | 27.8 | 30.9 | 34.4 | 38.5 | 44.1 | 49.0 | 54.4 | 59.8 | 61.1 | 63.2 |
| 平成8年度 | 19.2 | 21.8 | 24.8 | 27.9 | 31.4 | 35.0 | 38.9 | 44.0 | 50.2 | 55.1 | 59.7 | 61.2 | 62.9 |
| 平成9年度 | 19.1 | 21.7 | 24.6 | 27.5 | 31.0 | 35.3 | 38.7 | 45.7 | 50.7 | 55.1 | 59.8 | 61.7 | 62.3 |
| 平成10年度 | 19.0 | 21.6 | 24.2 | 27.9 | 32.1 | 35.7 | 39.7 | 44.5 | 49.4 | 55.3 | 60.6 | 62.3 | 62.7 |
| 平成11年度 | 19.0 | 21.5 | 24.2 | 27.7 | 31.1 | 34.6 | 38.6 | 45.0 | 50.8 | 55.2 | 59.7 | 61.4 | 63.3 |
| 平成12年度 | 19.2 | 21.7 | 24.4 | 27.1 | 30.7 | 34.7 | 39.1 | 44.2 | 50.0 | 55.1 | 60.0 | 61.5 | 63.1 |
| 平成13年度 | 19.0 | 21.6 | 24.4 | 27.4 | 30.7 | 35.2 | 39.8 | 45.0 | 50.6 | 55.7 | 60.3 | 62.3 | 63.4 |
| 平成14年度 | 19.4 | 21.4 | 24.0 | 27.5 | 30.9 | 34.6 | 39.0 | 45.8 | 50.5 | 56.1 | 60.5 | 61.9 | 63.2 |
| 平成15年度 | 19.1 | 21.9 | 24.2 | 27.5 | 31.2 | 34.8 | 39.6 | 45.7 | 50.0 | 55.5 | 60.4 | 62.7 | 64.0 |
| 平成16年度 | 19.0 | 21.1 | 24.4 | 27.7 | 30.7 | 34.8 | 38.2 | 44.2 | 50.1 | 55.2 | 59.8 | 62.7 | 64.4 |
| 平成17年度 | 19.0 | 21.7 | 24.0 | 27.9 | 30.4 | 34.9 | 38.2 | 44.3 | 49.8 | 55.5 | 61.0 | 62.6 | 63.6 |
| 平成18年度 | 18.9 | 21.7 | 24.8 | 27.1 | 31.2 | 34.5 | 39.2 | 45.4 | 49.5 | 54.6 | 59.4 | 61.7 | 65.0 |
| 平成19年度 | 18.9 | 21.5 | 24.1 | 27.4 | 30.7 | 35.1 | 38.0 | 44.5 | 49.5 | 54.5 | 60.4 | 62.0 | 64.0 |
| 平成20年度 | 19.2 | 21.2 | 24.0 | 27.2 | 31.1 | 34.3 | 38.1 | 43.9 | 50.2 | 54.5 | 60.3 | 62.2 | 64.1 |
| 平成21年度 | 19.0 | 21.2 | 23.9 | 27.1 | 30.7 | 34.6 | 37.9 | 43.4 | 48.6 | 54.0 | 60.1 | 61.9 | 64.1 |
| 平成22年度 | 19.0 | 21.7 | 24.3 | 27.0 | 30.7 | 33.6 | 38.7 | 43.7 | 50.1 | 54.9 | 60.4 | 61.1 | 64.3 |
| 平成23年度 | 18.8 | 21.5 | 23.8 | 27.2 | 30.2 | 34.4 | 38.1 | 44.5 | 49.1 | 54.4 | 59.7 | 62.0 | 63.6 |
| 平成24年度 | 18.7 | 21.4 | 24.1 | 27.2 | 30.8 | 34.0 | 38.6 | 44.7 | 50.6 | 54.4 | 60.0 | 61.0 | 62.5 |
| 平成25年度 | 19.1 | 20.9 | 23.7 | 27.4 | 30.6 | 34.6 | 37.4 | 44.2 | 48.8 | 55.1 | 59.6 | 60.2 | 62.7 |
| 平成26年度 | 18.9 | 21.0 | 23.9 | 26.8 | 30.5 | 33.6 | 38.0 | 43.8 | 49.5 | 54.0 | 59.6 | 61.4 | 63.3 |
| 平成27年度 | 18.7 | 21.4 | 24.1 | 26.6 | 30.6 | 34.0 | 38.6 | 45.1 | 49.1 | 54.2 | 61.2 | 62.1 | 63.5 |
| 平成28年度 | 18.9 | 21.4 | 24.1 | 27.0 | 30.4 | 34.6 | 39.6 | 43.6 | 49.0 | 53.9 | 58.4 | 60.6 | 62.7 |
| 平成29年度 | 18.8 | 21.3 | 24.3 | 26.9 | 30.3 | 34.4 | 38.6 | 45.6 | 50.1 | 54.8 | 59.0 | 60.2 | 63.0 |
| 平成30年度 | 18.7 | 21.2 | 24.1 | 27.2 | 30.9 | 34.1 | 38.9 | 44.3 | 49.9 | 54.2 | 58.9 | 59.8 | 62.7 |
| 令和元年度 | 18.7 | 21.5 | 24.3 | 27.7 | 30.9 | 34.7 | 39.1 | 44.8 | 48.8 | 55.6 | 59.8 | 61.7 | 63.0 |
| 令和2年度 | 19.0 | 21.9 | 25.4 | 28.9 | 32.0 | 35.9 | 40.8 | 45.0 | 51.2 | 56.2 | 59.9 | 61.2 | 64.4 |
| 令和3年度 | 19.2 | 21.8 | 24.5 | 28.0 | 31.4 | 34.7 | 39.6 | 45.5 | 50.6 | 55.2 | 61.1 | 61.8 | 63.6 |
| 令和4年度 | 19.0 | 22.2 | 24.8 | 27.9 | 32.1 | 36.1 | 40.8 | 46.2 | 51.5 | 56.4 | 60.8 | 60.8 | 62.9 |

○体重・女

(単位:kg)

| 年度 | 幼稚園 | 小学校 | | | | | | 中学校 | | | 高等学校 | | |
|--------|------|------|------|------|------|------|------|------|------|------|------|------|------|
| | 5歳 | 6歳 | 7歳 | 8歳 | 9歳 | 10歳 | 11歳 | 12歳 | 13歳 | 14歳 | 15歳 | 16歳 | 17歳 |
| 平成4年度 | 18.9 | 21.4 | 23.8 | 26.9 | 29.8 | 34.4 | 39.0 | 43.9 | 47.8 | 50.7 | 52.7 | 53.0 | 53.4 |
| 平成5年度 | 19.0 | 21.1 | 23.7 | 26.6 | 30.5 | 34.4 | 39.9 | 44.2 | 48.2 | 50.6 | 52.6 | 52.7 | 52.8 |
| 平成6年度 | 18.8 | 21.5 | 23.6 | 26.7 | 29.8 | 34.4 | 39.5 | 43.7 | 47.9 | 50.5 | 51.8 | 52.8 | 53.4 |
| 平成7年度 | 18.9 | 20.9 | 23.6 | 26.9 | 30.3 | 34.8 | 39.3 | 44.6 | 48.0 | 50.4 | 52.0 | 53.2 | 53.4 |
| 平成8年度 | 18.9 | 21.2 | 23.5 | 26.8 | 30.5 | 35.0 | 40.2 | 45.1 | 48.1 | 50.4 | 52.2 | 53.1 | 52.7 |
| 平成9年度 | 18.5 | 20.7 | 23.7 | 26.7 | 30.2 | 34.6 | 38.6 | 44.4 | 48.2 | 50.6 | 52.1 | 53.8 | 53.1 |
| 平成10年度 | 18.8 | 20.8 | 23.7 | 27.3 | 30.5 | 35.3 | 39.1 | 45.3 | 47.9 | 50.9 | 52.3 | 53.2 | 53.0 |
| 平成11年度 | 18.9 | 21.2 | 23.4 | 26.6 | 30.4 | 34.5 | 39.6 | 44.8 | 48.2 | 50.3 | 52.6 | 53.1 | 52.3 |
| 平成12年度 | 18.7 | 20.9 | 23.5 | 26.8 | 29.9 | 34.7 | 39.2 | 44.7 | 48.1 | 50.7 | 52.2 | 53.1 | 52.9 |
| 平成13年度 | 18.7 | 20.7 | 23.8 | 26.6 | 30.2 | 34.1 | 40.2 | 45.0 | 48.6 | 50.7 | 52.0 | 53.4 | 52.9 |
| 平成14年度 | 18.7 | 20.9 | 24.0 | 26.9 | 30.7 | 33.8 | 39.5 | 44.7 | 47.6 | 50.9 | 52.6 | 52.7 | 53.9 |
| 平成15年度 | 18.6 | 21.3 | 23.2 | 26.2 | 29.7 | 34.4 | 39.6 | 44.2 | 48.3 | 50.9 | 52.3 | 53.4 | 53.8 |
| 平成16年度 | 18.6 | 20.8 | 24.0 | 27.0 | 30.5 | 34.5 | 39.3 | 44.8 | 48.1 | 51.5 | 52.5 | 52.9 | 53.8 |
| 平成17年度 | 18.7 | 21.0 | 23.6 | 26.6 | 30.2 | 34.0 | 38.8 | 44.3 | 47.8 | 50.2 | 53.0 | 53.0 | 53.3 |
| 平成18年度 | 18.5 | 21.0 | 23.6 | 26.4 | 30.2 | 34.8 | 39.5 | 43.9 | 48.1 | 50.2 | 53.2 | 53.0 | 54.1 |
| 平成19年度 | 18.6 | 21.0 | 23.7 | 26.9 | 30.1 | 34.4 | 38.1 | 44.0 | 47.4 | 50.6 | 51.8 | 53.3 | 53.9 |
| 平成20年度 | 18.6 | 21.1 | 23.4 | 26.8 | 30.1 | 34.3 | 38.8 | 44.4 | 47.9 | 50.6 | 52.1 | 52.2 | 53.8 |
| 平成21年度 | 18.9 | 21.0 | 23.1 | 26.6 | 29.8 | 33.9 | 38.7 | 44.1 | 47.3 | 50.1 | 51.6 | 52.4 | 52.9 |
| 平成22年度 | 18.7 | 21.2 | 23.7 | 26.6 | 30.1 | 34.2 | 38.7 | 44.5 | 47.5 | 50.2 | 51.8 | 52.6 | 53.0 |
| 平成23年度 | 18.5 | 20.7 | 23.0 | 26.1 | 30.2 | 33.4 | 38.7 | 43.5 | 47.4 | 49.8 | 51.9 | 52.2 | 52.9 |
| 平成24年度 | 18.3 | 20.9 | 23.6 | 26.2 | 29.9 | 33.7 | 39.2 | 43.7 | 47.0 | 50.2 | 51.0 | 52.1 | 52.6 |
| 平成25年度 | 18.5 | 20.4 | 23.0 | 26.4 | 30.6 | 33.6 | 39.1 | 43.4 | 47.5 | 49.5 | 51.7 | 52.6 | 53.4 |
| 平成26年度 | 18.4 | 20.7 | 23.2 | 26.0 | 29.4 | 33.8 | 38.8 | 43.8 | 47.2 | 49.9 | 51.9 | 52.3 | 52.6 |
| 平成27年度 | 18.2 | 20.8 | 23.1 | 26.5 | 29.6 | 34.2 | 39.5 | 43.4 | 47.2 | 50.1 | 52.0 | 53.4 | 52.3 |
| 平成28年度 | 18.6 | 21.0 | 23.2 | 26.2 | 29.5 | 34.0 | 39.5 | 43.4 | 47.4 | 50.0 | 50.8 | 52.9 | 52.6 |
| 平成29年度 | 18.3 | 21.1 | 23.7 | 26.6 | 29.5 | 33.1 | 39.5 | 43.7 | 48.0 | 50.5 | 51.2 | 53.1 | 52.8 |
| 平成30年度 | 18.4 | 20.7 | 23.3 | 26.6 | 29.7 | 34.2 | 38.5 | 43.8 | 47.1 | 50.3 | 51.4 | 52.1 | 52.6 |
| 令和元年度 | 18.6 | 20.9 | 23.3 | 26.9 | 30.1 | 33.7 | 38.8 | 44.1 | 47.8 | 49.9 | 51.2 | 52.5 | 53.5 |
| 令和2年度 | 19.1 | 21.2 | 24.4 | 27.0 | 31.2 | 35.0 | 39.5 | 44.1 | 48.2 | 50.5 | 50.9 | 51.8 | 51.9 |
| 令和3年度 | 18.8 | 21.1 | 23.9 | 27.3 | 30.9 | 35.4 | 40.0 | 44.1 | 48.1 | 50.3 | 51.0 | 52.2 | 53.1 |
| 令和4年度 | 18.9 | 21.3 | 24.2 | 27.9 | 31.0 | 35.8 | 40.7 | 44.8 | 47.5 | 50.0 | 51.5 | 52.0 | 54.3 |